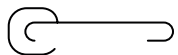


VDS

CRAFTED FOR EVERY HAND



KATALOG
2025
EDYCJA I



KLAMKI AUTORSKIE

VDS Creative to kolekcja klamek autorskich, tworzona we współpracy z młodymi, zdolnymi projektantami. Różni twórcy, style i charaktery – to podejście otwiera nas na nieszablonowe i odważne projekty, które nieraz zaskoczą Was swoją oryginalnością.



Wojciech Błaszczak - Sedno Studio

Wszechstronny projektant, twórca mebli, oświetlenia, akcesoriów wnętrzarskich i innych obiektów sztuki użytkowej. Absolwent kierunku Wzornictwo na ASP we Wrocławiu, założyciel Sedno Studio.

Doświadczenie zawodowe zdobywał w takich studiach projektowych jak: Normann Copenhagen w Kopenhadze, Claesson Koivisto Rune w Sztokholmie czy Nichetto Studio w Wenecji. Podczas pracy za granicą projektował dla czołowych producentów mebli na świecie, a dziś wspiera także polskie marki - w tym VDS.

Dzięki naszej współpracy powstała linia klamek utrzymanych w duchu użytecznego minimalizmu. Wyróżnia je subtelna, opływowa forma, zaoblone przejścia, brak ostrych krawędzi i jedyny w swoim rodzaju kształt rozet.



VDS
CREATIVE



Zobacz film:





NOWOŚĆ

FOLD

ZŁOTY PVD

	49-0652	264,23	325
⊙ WK	49-0683	71,54	88
⊙ WB	49-0684	71,54	88
⊖ WC	49-0685	97,56	120

grubość rozety 6 mm

4 KLASA



NOWOŚĆ

FOLD

ZŁOTY-SATYNA

	49-0653	264,23	325
⊙ WK	49-0686	71,54	88
⊙ WB	49-0687	71,54	88
⊖ WC	49-0688	97,56	120

grubość rozety 6 mm

4 KLASA



NOWOŚĆ

FOLD

IVORY

	49-0649	264,23	325
⊙ WK	49-0674	71,54	88
⊙ WB	49-0675	71,54	88
⊖ WC	49-0676	97,56	120

grubość rozety 6 mm

4 KLASA

FOLD

Tę finezyjną klamkę uzyskałem poprzez zgięcie metalowego materiału w postaci rurki. Pozornie koliste kształty są tu tak naprawdę kontynuowaną krzywą, a obła rękojeść sprawia, że chwyt jest „miękki” i przyjemny. Patrząc na klamkę Fold, aż chce się powiedzieć, że to forma nie tylko pociąga, ale i pociągająca jednocześnie.



NOWOŚĆ

FOLD

BRĄZ-SATYNA

	49-0647	264,23	325
⊙ WK	49-0668	71,54	88
⊙ WB	49-0669	71,54	88
⊖ WC	49-0670	97,56	120

grubość rozety 6 mm

4 KLASA



NOWOŚĆ

FOLD

CHROM SZCZOTKOWANY

	49-0648	235,77	290
⊙ WK	49-0671	60,16	74
⊙ WB	49-0672	60,16	74
⊖ WC	49-0673	80,49	99

grubość rozety 6 mm

4 KLASA



NOWOŚĆ

FOLD

ANTRACYT

	49-0650	252,03	310
⊙ WK	49-0677	64,23	79
⊙ WB	49-0678	64,23	79
⊖ WC	49-0679	89,43	110

grubość rozety 6 mm

4 KLASA



NOWOŚĆ

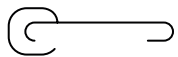
FOLD

CZARNY

	49-0651	252,03	310
⊙ WK	49-0680	64,23	79
⊙ WB	49-0681	64,23	79
⊖ WC	49-0682	89,43	110

grubość rozety 6 mm

4 KLASA



KLAMKI AUTORSKIE



VDS
CREATIVE



FLAT



Zagięcie i spłaszczenie – te dwa słowa najlepiej charakteryzują ten model. Aby uzyskać ciekawy wizualnie efekt, czasem trzeba wyjść poza oczywiste, powszechnie stosowane rozwiązania. Dzięki takiemu podejściu mogłem stworzyć klamkę jedyną w swoim rodzaju, o zaskakującej formie, a przy tym świetnie leżącą w dłoni i ergonomiczną.



Zobacz film:





NOWOŚĆ

FLAT

ZŁOTY PVD

	49-0666	264,23	325
WK	49-0683	71,54	88
WB	49-0684	71,54	88
WC	49-0685	97,56	120

grubość rozety 6 mm

4 KLASA



NOWOŚĆ

FLAT

ZŁOTY-SATYNA

	49-0667	264,23	325
WK	49-0686	71,54	88
WB	49-0687	71,54	88
WC	49-0688	97,56	120

grubość rozety 6 mm

4 KLASA



NOWOŚĆ

FLAT

IVORY

	49-0663	264,23	325
WK	49-0674	71,54	88
WB	49-0675	71,54	88
WC	49-0676	97,56	120

grubość rozety 6 mm

4 KLASA



NOWOŚĆ

FLAT

BRAŹ-SATYNA

	49-0661	264,23	325
WK	49-0668	71,54	88
WB	49-0669	71,54	88
WC	49-0670	97,56	120

grubość rozety 6 mm

4 KLASA



NOWOŚĆ

FLAT

CHROM SZCZOTKOWANY

	49-0662	235,77	290
WK	49-0671	60,16	74
WB	49-0672	60,16	74
WC	49-0673	80,49	99

grubość rozety 6 mm

4 KLASA



NOWOŚĆ

FLAT

ANTRACYT

	49-0664	252,03	310
WK	49-0677	64,23	79
WB	49-0678	64,23	79
WC	49-0679	89,43	110

grubość rozety 6 mm

4 KLASA



NOWOŚĆ

FLAT

CZARNY

	49-0665	252,03	310
WK	49-0680	64,23	79
WB	49-0681	64,23	79
WC	49-0682	89,43	110

grubość rozety 6 mm

4 KLASA



KLAMKI AUTORSKIE



VDS
CREATIVE



FLOW „

Czysta forma, płynne przejścia, brak uskoków i ostrych krawędzi – to charakterystyczne cechy klamki, której nazwa zrodziła się w mojej głowie nieprzypadkowo. Projekt ten powstał w wyniku połączenia fascynacji szlachetnym minimalizmem i silnego, wręcz perfekcyjnego przywiązania do detalu. Po prostu chwyć i poczuj Flow!

”



Zobacz film:





NOWOŚĆ

FLOW

ZŁOTY PVD

	49-0659	264,23	325
WK	49-0683	71,54	88
WB	49-0684	71,54	88
WC	49-0685	97,56	120

grubość rozety 6 mm

4 KLASA



NOWOŚĆ

FLOW

ZŁOTY-SATYNA

	49-0660	264,23	325
WK	49-0686	71,54	88
WB	49-0687	71,54	88
WC	49-0688	97,56	120

grubość rozety 6 mm

4 KLASA



NOWOŚĆ

FLOW

IVORY

	49-0656	264,23	325
WK	49-0674	71,54	88
WB	49-0675	71,54	88
WC	49-0676	97,56	120

grubość rozety 6 mm

4 KLASA



NOWOŚĆ

FLOW

BRAZ-SATYNA

	49-0654	264,23	325
WK	49-0668	71,54	88
WB	49-0669	71,54	88
WC	49-0670	97,56	120

grubość rozety 6 mm

4 KLASA



NOWOŚĆ

FLOW

CHROM SZCZOTKOWANY

	49-0655	235,77	290
WK	49-0671	60,16	74
WB	49-0672	60,16	74
WC	49-0673	80,49	99

grubość rozety 6 mm

4 KLASA



NOWOŚĆ

FLOW

ANTRACYT

	49-0657	252,03	310
WK	49-0677	64,23	79
WB	49-0678	64,23	79
WC	49-0679	89,43	110

grubość rozety 6 mm

4 KLASA



NOWOŚĆ

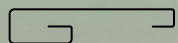
FLOW

CZARNY

	49-0658	252,03	310
WK	49-0680	64,23	79
WB	49-0681	64,23	79
WC	49-0682	89,43	110

grubość rozety 6 mm

4 KLASA



KLAMKI NA ROZETACH UKRYTYCH



CZARNY



49-0697

333,33

410



49-0205

69,92

86



49-0206

69,92

86



49-0207

107,32

132

grubość rozety 3 mm

4 KLASA

NOWOŚĆ

IMPERIA BEZ ZAMKNIĘCIA



CZARNY



49-0555

IMPERIA Z ZAMKNIĘCIEM

440,65

542

grubość rozety 3 mm

4 KLASA



fast2lock

UKRYTY ZINTEGROWANY SYSTEM
SZYBKIEGO BLOKOWANIA ZAMKA

Oto klamka z systemem **fast2lock**, który skutecznie zabezpiecza przed nieautoryzowanym dostępem do pomieszczenia. W przeciwieństwie do innych rozwiązań dostępnych na rynku system ten jest całkowicie ukryty. Sekret tkwi w jego przemyślanym umiejscowieniu – na tylnej stronie uchwytu. Dzięki temu pozostaje elegancki i dyskretny, co dodatkowo podnosi estetykę drzwi.

Kolejną innowacją zastosowaną w tym modelu jest mechanizm awaryjnego otwierania. Aby go uruchomić, wystarczy usunąć wkładkę czołową z uchwytu i przekręcić od zewnątrz, używając np. monety lub innego cienkiego przedmiotu.

Model Imperia szczególnie polecamy do pomieszczeń, które często wymagają zamknięcia, takich jak łazienki, sypialnie czy gabinety. Brak konieczności montażu dolnej rozety sprawi, że klamka będzie prezentować się tam niezwykle stylowo.



inserty
w 3 kolorach
w komplecie

CHROM



49-0226

CUBE INSERT

330,08

406



49-0199

65,04

80



49-0200

65,04

80



49-0201

105,69

130

grubość rozety 8 mm

4 KLASA



inserty
w 3 kolorach
w komplecie

CZARNY



49-0227

CUBE INSERT

330,08

406



49-0205

69,92

86



49-0206

69,92

86



49-0207

107,32

132

grubość rozety 8 mm

4 KLASA



CZARNY



49-0198

CUBE

317,89

391



49-0205

69,92

86



49-0206

69,92

86



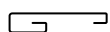
49-0207

107,32

132

grubość rozety 8 mm

4 KLASA





ZŁOTY PVD



49-0390

LIVORNO FIT

314,63 387

WK 49-0434 64,23 79

WB 49-0170 64,23 79

WC 49-0435 119,51 147

grubość rozety 6 mm

4 KLASA



ZŁOTY-SATYNA



49-0391

LIVORNO FIT

314,63 387

WK 49-0437 64,23 79

WB 49-0311 64,23 79

WC 49-0438 119,51 147

grubość rozety 6 mm

4 KLASA



CZARNY



49-0247

SONIC

305,69 376

WK 49-0205 69,92 86

WB 49-0206 69,92 86

WC 49-0207 107,32 132

grubość rozety 8 mm

4 KLASA



CHROM



49-0392

LIVORNO FIT

295,93 364

WK 49-0439 58,54 72

WB 49-0076 58,54 72

WC 49-0440 85,37 105

grubość rozety 6 mm

4 KLASA



CHROM SZCZOTKOWANY



49-0393

LIVORNO FIT

295,93 364

WK 49-0441 58,54 72

WB 49-0308 58,54 72

WC 49-0442 85,37 105

grubość rozety 6 mm

4 KLASA



CHROM



49-0245

SONIC

295,93 364

WK 49-0199 65,04 80

WB 49-0200 65,04 80

WC 49-0201 105,69 130

grubość rozety 8 mm

4 KLASA



CHROM SZCZOTKOWANY



49-0197

CUBE

308,94 380

WK 49-0202 65,04 80

WB 49-0203 65,04 80

WC 49-0204 105,69 130

grubość rozety 8 mm

4 KLASA



CHROM



49-0196

CUBE

308,94 380

WK 49-0199 65,04 80

WB 49-0200 65,04 80

WC 49-0201 105,69 130

grubość rozety 8 mm

4 KLASA



CHROM SZCZOTKOWANY



49-0246

SONIC

295,93 364

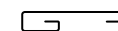
WK 49-0202 65,04 80

WB 49-0203 65,04 80

WC 49-0204 105,69 130

grubość rozety 8 mm

4 KLASA





ZŁOTY PVD



49-0388

VERIS FIT

330,89 407

WK 49-0434 64,23 79

WB 49-0170 64,23 79

WC 49-0435 119,51 147

grubość rozety 6 mm

4 KLASA



CHROM



49-0389

VERIS FIT

304,88 375

WK 49-0439 58,54 72

WB 49-0076 58,54 72

WC 49-0440 85,37 105

grubość rozety 6 mm

4 KLASA



CHROM SZCZOTKOWANY



49-0407

HEX FIT

292,68 360

WK 49-0441 58,54 72

WB 49-0308 58,54 72

WC 49-0442 85,37 105

grubość rozety 6 mm

4 KLASA



MIEDŹ-SATYNA



49-0259

MAVIC

305,69 376

WK 49-0273 69,92 86

WB 49-0274 69,92 86

WC 49-0275 107,32 132

grubość rozety 8 mm

4 KLASA



CZARNY



49-0258

MAVIC

305,69 376

WK 49-0270 69,92 86

WB 49-0271 69,92 86

WC 49-0272 107,32 132

grubość rozety 8 mm

4 KLASA



ANTRACYT



49-0408

HEX FIT

292,68 360

WK 49-0431 64,23 79

WB 49-0088 64,23 79

WC 49-0432 86,99 107

grubość rozety 6 mm

4 KLASA



CHROM SZCZOTKOWANY



49-0257

MAVIC

295,93 364

WK 49-0267 65,04 80

WB 49-0268 65,04 80

WC 49-0269 105,69 130

grubość rozety 8 mm

4 KLASA



CHROM



49-0256

MAVIC

295,93 364

WK 49-0264 65,04 80

WB 49-0265 65,04 80

WC 49-0266 105,69 130

grubość rozety 8 mm

4 KLASA



CZARNY



49-0335

HEX FIT

292,68 360

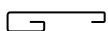
WK 49-0336 64,23 79

WB 49-0082 64,23 79

WC 49-0337 86,99 107

grubość rozety 6 mm

4 KLASA





NOWOŚĆ

ZŁOTY-SATYNA



49-0689 **288,62** 355

WK 49-0437 64,23 79

WB 49-0311 64,23 79

WC 49-0438 119,51 147

grubość rozety 6 mm

4 KLASA

ENZO FIT



CHROM SZCZOTKOWANY / CZARNY



49-0387 **280,49** 345

WK 49-0202 65,04 80

WB 49-0203 65,04 80

WC 49-0204 105,69 130

grubość rozety 8 mm

4 KLASA

LUCA INSERT



CHROM SZCZOTKOWANY



49-0385 **280,49** 345

WK 49-0202 65,04 80

WB 49-0203 65,04 80

WC 49-0204 105,69 130

grubość rozety 8 mm

4 KLASA

VENTUS



ANTRACYT



49-0383 **262,60** 323

WK 49-0431 64,23 79

WB 49-0088 64,23 79

WC 49-0432 86,99 107

grubość rozety 6 mm

4 KLASA

ENZO FIT



CZARNY / ZŁOTY



49-0386 **280,49** 345

WK 49-0205 69,92 86

WB 49-0206 69,92 86

WC 49-0207 107,32 132

grubość rozety 8 mm

4 KLASA

LUCA INSERT



CZARNY



49-0384 **280,49** 345

WK 49-0205 69,92 86

WB 49-0206 69,92 86

WC 49-0207 107,32 132

grubość rozety 8 mm

4 KLASA

VENTUS



CZARNY



49-0382 **262,60** 323

WK 49-0336 64,23 79

WB 49-0082 64,23 79

WC 49-0337 86,99 107

grubość rozety 6 mm

4 KLASA

ENZO FIT



CZARNY



49-0574 **260,16** 320

WK 49-0336 64,23 79

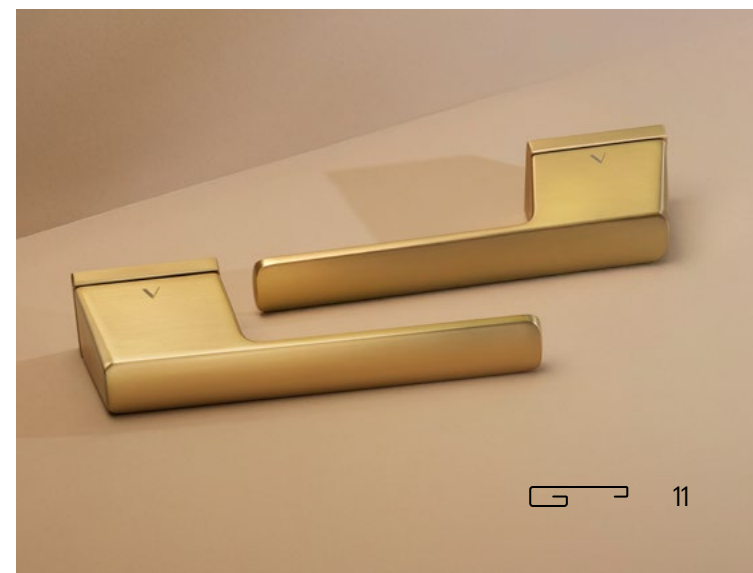
WB 49-0082 64,23 79

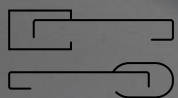
WC 49-0337 86,99 107

grubość rozety 6 mm

4 KLASA

VENTO FIT





KLAMKI NA ROZETACH PROSTOKĄTNYCH I OWALNYCH



CZARNY



49-0195

BRAVA

214,63 264



49-0205

69,92 86



49-0206

69,92 86



49-0207

107,32 132

grubość rozety 8 mm

4 KLASA



CHROM



49-0193

BRAVA

208,94 257



49-0199

65,04 80



49-0200

65,04 80



49-0201

105,69 130

grubość rozety 8 mm

4 KLASA



CHROM SZCZOTKOWANY



49-0194

BRAVA

208,94 257



49-0202

65,04 80



49-0203

65,04 80



49-0204

105,69 130

grubość rozety 8 mm

4 KLASA



MIEDŹ-SATYNA

JACOB

	49-0263	214,63	264
	49-0273	69,92	86
	49-0274	69,92	86
	49-0275	107,32	132

grubość rozety 8 mm

4 KLASA



CZARNY

JACOB

	49-0262	214,63	264
	49-0270	69,92	86
	49-0271	69,92	86
	49-0272	107,32	132

grubość rozety 8 mm

4 KLASA



CHROM SZCZOTKOWANY

JACOB

	49-0261	208,94	257
	49-0267	65,04	80
	49-0268	65,04	80
	49-0269	105,69	130

grubość rozety 8 mm

4 KLASA



CHROM

JACOB

	49-0260	208,94	257
	49-0264	65,04	80
	49-0265	65,04	80
	49-0266	105,69	130

grubość rozety 8 mm

4 KLASA



CZARNY

STARK FIT

	49-0423	114,63	141
	49-0336	64,23	79
	49-0082	64,23	79
	49-0337	86,99	107

grubość rozety 6 mm



CHROM SZCZOTKOWANY

STARK FIT

	49-0424	114,63	141
	49-0441	58,54	72
	49-0308	58,54	72
	49-0442	85,37	105

grubość rozety 6 mm





KLAMKI NA ROZETACH KWADRATOWYCH



ZŁOTY-SATYNA

		FRESIA FIT	
	49-0320	300,81	370
	WK 49-0310	64,23	79
	WB 49-0311	64,23	79
	WC 49-0312	97,56	120
	WC SLIM 49-0636	102,44	126

grubość rozety 6 mm

4 KLASA



CHROM

		FRESIA FIT	
	49-0321	254,47	313
	WK 49-0075	58,54	72
	WB 49-0076	58,54	72
	WC 49-0077	80,49	99
	WC SLIM 49-0631	86,18	106

grubość rozety 6 mm

4 KLASA



CHROM-SATYNA

		TOTAL Q FIT	
	49-0157	255,28	314
	WK 49-0078	58,54	72
	WB 49-0079	58,54	72
	WC 49-0080	80,49	99
	WC SLIM 49-0632	86,18	106

grubość rozety 6 mm

4 KLASA



CHROM

		TOTAL Q FIT	
	49-0156	255,28	314
	WK 49-0075	58,54	72
	WB 49-0076	58,54	72
	WC 49-0077	80,49	99
	WC SLIM 49-0631	86,18	106

grubość rozety 6 mm

4 KLASA



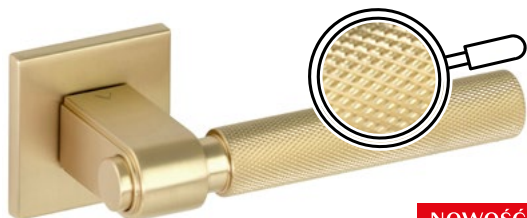
ZŁOTY PVD

		FRESIA FIT	
	49-0319	300,81	370
	WK 49-0169	64,23	79
	WB 49-0170	64,23	79
	WC 49-0171	97,56	120
	WC SLIM 49-0635	102,44	126

grubość rozety 6 mm

4 KLASA





NOWOŚĆ

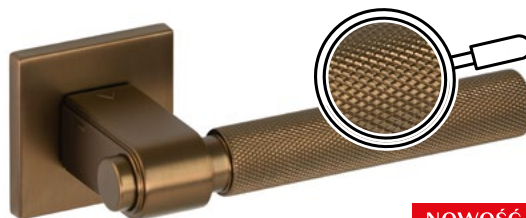
ZŁOTY-SATYNA

GRANADA FIT

	49-0579	247,97	305
	49-0310	64,23	79
	49-0311	64,23	79
	49-0312	97,56	120
	49-0636	102,44	126

grubość rozety 6 mm

4 KLASA



NOWOŚĆ

BRAZ-SATYNA

GRANADA FIT

	49-0576	247,97	305
	49-0593	64,23	79
	49-0594	64,23	79
	49-0595	86,99	107
	49-0629	91,87	113

grubość rozety 6 mm

4 KLASA



NOWOŚĆ

CZARNY

GRANADA FIT

	49-0577	234,15	288
	49-0081	64,23	79
	49-0082	64,23	79
	49-0083	86,99	107
	49-0633	91,87	113

grubość rozety 6 mm

4 KLASA



CHROM / BIAŁY

TOTAL Q INSERT FIT

	49-0165	264,23	325
	49-0075	58,54	72
	49-0076	58,54	72
	49-0077	80,49	99
	49-0631	86,18	106

grubość rozety 6 mm

4 KLASA



CHROM / CZARNY

TOTAL Q INSERT FIT

	49-0166	264,23	325
	49-0075	58,54	72
	49-0076	58,54	72
	49-0077	80,49	99
	49-0631	86,18	106

grubość rozety 6 mm

4 KLASA



NOWOŚĆ

CHROM SZCZOTKOWANY

GRANADA FIT

	49-0578	234,15	288
	49-0307	58,54	72
	49-0308	58,54	72
	49-0309	80,49	99
	49-0630	86,18	106

grubość rozety 6 mm

4 KLASA



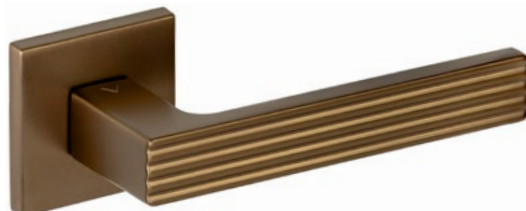
ZŁOTY PVD

FELICE FIT

	49-0559	260,16	320
	49-0169	64,23	79
	49-0170	64,23	79
	49-0171	97,56	120
	49-0635	102,44	126

grubość rozety 6 mm

4 KLASA



BRAZ-SATYNA

FELICE FIT

	49-0561	241,46	297
	49-0593	64,23	79
	49-0594	64,23	79
	49-0595	86,99	107
	49-0629	91,87	113

grubość rozety 6 mm

4 KLASA



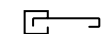
CZARNY

FELICE FIT

	49-0560	241,46	297
	49-0081	64,23	79
	49-0082	64,23	79
	49-0083	86,99	107
	49-0633	91,87	113

grubość rozety 6 mm

4 KLASA





CHROM

		49-0106	242,28	298
	WK	49-0075	58,54	72
	WB	49-0076	58,54	72
	WC	49-0077	80,49	99
	WC SLIM	49-0631	86,18	106

grubość rozety 6 mm

4 KLASA

HEAVY FIT



CHROM-SATYNA

		49-0107	242,28	298
	WK	49-0078	58,54	72
	WB	49-0079	58,54	72
	WC	49-0080	80,49	99
	WC SLIM	49-0632	86,18	106

grubość rozety 6 mm

4 KLASA

HEAVY FIT



ANTRACYT

		49-0108	249,59	307
	WK	49-0087	64,23	79
	WB	49-0088	64,23	79
	WC	49-0089	86,99	107
	WC SLIM	49-0628	91,87	113

grubość rozety 6 mm

4 KLASA

HEAVY FIT



ZŁOTY PVD

		49-0299	247,15	304
	WK	49-0169	64,23	79
	WB	49-0170	64,23	79
	WC	49-0171	97,56	120
	WC SLIM	49-0635	102,44	126

grubość rozety 6 mm

4 KLASA

DIVO Q FIT



ZŁOTY-SATYNA

		49-0303	247,15	304
	WK	49-0310	64,23	79
	WB	49-0311	64,23	79
	WC	49-0312	97,56	120
	WC SLIM	49-0636	102,44	126

grubość rozety 6 mm

4 KLASA

DIVO Q FIT



CZARNY

		49-0213	234,96	289
	WK	49-0081	64,23	79
	WB	49-0082	64,23	79
	WC	49-0083	86,99	107
	WC SLIM	49-0633	91,87	113

grubość rozety 6 mm

4 KLASA

DIVO Q FIT



CHROM

		49-0211	225,20	277
	WK	49-0075	58,54	72
	WB	49-0076	58,54	72
	WC	49-0077	80,49	99
	WC SLIM	49-0631	86,18	106

grubość rozety 6 mm

4 KLASA

DIVO Q FIT



CHROM-SATYNA

		49-0212	225,20	277
	WK	49-0078	58,54	72
	WB	49-0079	58,54	72
	WC	49-0080	80,49	99
	WC SLIM	49-0632	86,18	106

grubość rozety 6 mm

4 KLASA

DIVO Q FIT



CHROM-SATYNA

		49-0164	121,14	149
	WK	49-0078	58,54	72
	WB	49-0079	58,54	72
	WC	49-0080	80,49	99
	WC SLIM	49-0632	86,18	106

grubość rozety 6 mm

4 KLASA

SUPER CENA

QBIK FIT





CHROM-SATYNA

VIP FIT

	49-0153	255,28	314
	49-0078	58,54	72
	49-0079	58,54	72
	49-0080	80,49	99
	49-0632	86,18	106

grubość rozety 6 mm

4 KLASA



CHROM

VIP FIT

	49-0152	255,28	314
	49-0075	58,54	72
	49-0076	58,54	72
	49-0077	80,49	99
	49-0631	86,18	106

grubość rozety 6 mm

4 KLASA



CHROM-SATYNA

COSMO FIT

	49-0155	241,46	297
	49-0078	58,54	72
	49-0079	58,54	72
	49-0080	80,49	99
	49-0632	86,18	106

grubość rozety 6 mm

4 KLASA



CHROM

COSMO FIT

	49-0154	241,46	297
	49-0075	58,54	72
	49-0076	58,54	72
	49-0077	80,49	99
	49-0631	86,18	106

grubość rozety 6 mm | do wyczerpania zapasów

4 KLASA



SUPER CENA

CHROM-SATYNA

METRIK Q FIT

	49-0159	129,27	159
	49-0078	58,54	72
	49-0079	58,54	72
	49-0080	80,49	99
	49-0632	86,18	106

grubość rozety 6 mm

4 KLASA



SUPER CENA

CHROM

METRIK Q FIT

	49-0158	129,27	159
	49-0075	58,54	72
	49-0076	58,54	72
	49-0077	80,49	99
	49-0631	86,18	106

grubość rozety 6 mm

4 KLASA





ZŁOTY PVD

	49-0167	234,96	289
	WK 49-0169	64,23	79
	WB 49-0170	64,23	79
	WC 49-0171	97,56	120
	WC SLIM 49-0635	102,44	126

grubość rozety 6 mm

4 KLASA

WARNA FIT



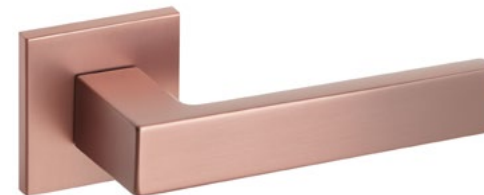
ZŁOTY-SATYNA

	49-0304	234,96	289
	WK 49-0310	64,23	79
	WB 49-0311	64,23	79
	WC 49-0312	97,56	120
	WC SLIM 49-0636	102,44	126

grubość rozety 6 mm

4 KLASA

WARNA FIT



MIEDŹ-SATYNA

	49-0252	234,96	289
	WK 49-0253	64,23	79
	WB 49-0254	64,23	79
	WC 49-0255	97,56	120
	WC SLIM 49-0634	102,44	126

grubość rozety 6 mm

4 KLASA

WARNA FIT



BIAŁY

	49-0112	200,81	247
	WK 49-0084	64,23	79
	WB 49-0085	64,23	79
	WC 49-0086	86,99	107

grubość rozety 6 mm

4 KLASA

WARNA FIT



ANTRACYT

	49-0113	200,81	247
	WK 49-0087	64,23	79
	WB 49-0088	64,23	79
	WC 49-0089	86,99	107
	WC SLIM 49-0628	91,87	113

grubość rozety 6 mm

4 KLASA

WARNA FIT



CZARNY

	49-0111	200,81	247
	WK 49-0081	64,23	79
	WB 49-0082	64,23	79
	WC 49-0083	86,99	107
	WC SLIM 49-0633	91,87	113

grubość rozety 6 mm

4 KLASA

WARNA FIT



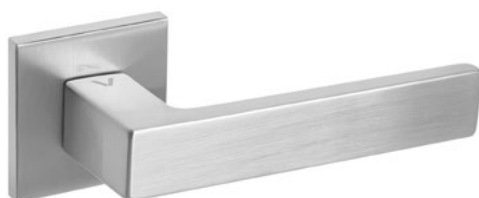
CHROM

	49-0109	191,06	235
	WK 49-0075	58,54	72
	WB 49-0076	58,54	72
	WC 49-0077	80,49	99
	WC SLIM 49-0631	86,18	106

grubość rozety 6 mm

4 KLASA

WARNA FIT



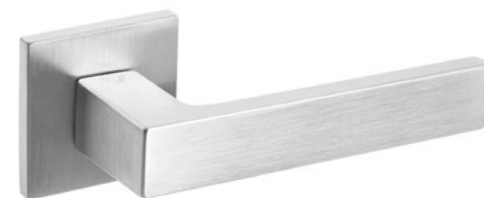
CHROM-SATYNA

	49-0110	191,06	235
	WK 49-0078	58,54	72
	WB 49-0079	58,54	72
	WC 49-0080	80,49	99
	WC SLIM 49-0632	86,18	106

grubość rozety 6 mm

4 KLASA

WARNA FIT



CHROM SZCZOTKOWANY

	49-0306	191,06	235
	WK 49-0307	58,54	72
	WB 49-0308	58,54	72
	WC 49-0309	80,49	99
	WC SLIM 49-0630	86,18	106

grubość rozety 6 mm

4 KLASA

WARNA FIT





CZARNY

	49-0105	235,77	290
	49-0081	64,23	79
	49-0082	64,23	79
	49-0083	86,99	107
	49-0633	91,87	113

grubość rozety 6 mm

4 KLASA

LIMA FIT



CZARNY

	49-0467	224,39	276
	49-0057	55,28	68
	49-0059	55,28	68
	49-0058	82,11	101

grubość rozety 10 mm

4 KLASA

COSMO



CHROM

	49-0103	224,39	276
	49-0075	58,54	72
	49-0076	58,54	72
	49-0077	80,49	99
	49-0631	86,18	106

grubość rozety 6 mm

4 KLASA

LIMA FIT



BIAŁY

	49-0469	224,39	276
	49-0054	55,28	68
	49-0055	55,28	68
	49-0056	82,11	101

grubość rozety 10 mm

4 KLASA

COSMO



CHROM-SATYNA

	49-0104	224,39	276
	49-0078	58,54	72
	49-0079	58,54	72
	49-0080	80,49	99
	49-0632	86,18	106

grubość rozety 6 mm

4 KLASA

LIMA FIT



CHROM-SATYNA

	49-0002	192,68	237
	49-0011	52,03	64
	49-0012	52,03	64
	49-0013	75,61	93

grubość rozety 10 mm

4 KLASA

COSMO



CHROM

	49-0001	192,68	237
	49-0008	52,03	64
	49-0009	52,03	64
	49-0010	75,61	93

grubość rozety 10 mm

4 KLASA

COSMO



WC

WC SLIM





ZŁOTY PVD

		ICON FIT	
	49-0322	225,20	277
	49-0169	64,23	79
	49-0170	64,23	79
	49-0171	97,56	120
	49-0635	102,44	126

grubość rozety 6 mm

4 KLASA



ZŁOTY-SATYNA

		ICON FIT	
	49-0323	225,20	277
	49-0310	64,23	79
	49-0311	64,23	79
	49-0312	97,56	120
	49-0636	102,44	126

grubość rozety 6 mm

4 KLASA



ZŁOTY PVD

		EVER FIT	
	49-0301	219,51	270
	49-0169	64,23	79
	49-0170	64,23	79
	49-0171	97,56	120
	49-0635	102,44	126

grubość rozety 6 mm

4 KLASA



ANTRACYT

		EVER FIT	
	49-0093	200,81	247
	49-0087	64,23	79
	49-0088	64,23	79
	49-0089	86,99	107
	49-0628	91,87	113

grubość rozety 6 mm

4 KLASA



CHROM

		TOTAL Q	
	49-0017	204,88	252
	49-0008	52,03	64
	49-0009	52,03	64
	49-0010	75,61	93

grubość rozety 10 mm

4 KLASA



CHROM-SATYNA

		TOTAL Q	
	49-0018	204,88	252
	49-0011	52,03	64
	49-0012	52,03	64
	49-0013	75,61	93

grubość rozety 10 mm

4 KLASA



CHROM

		MIRAGE Q FIT	
	49-0248	186,18	229
	49-0075	58,54	72
	49-0076	58,54	72
	49-0077	80,49	99
	49-0631	86,18	106

grubość rozety 6 mm

4 KLASA



CZARNY

ICON FIT

	49-0324	214,63	264
	49-0081	64,23	79
	49-0082	64,23	79
	49-0083	86,99	107
	49-0633	91,87	113

grubość rozety 6 mm

4 KLASA



CHROM SZCZOTKOWANY

ICON FIT

	49-0326	207,32	255
	49-0307	58,54	72
	49-0308	58,54	72
	49-0309	80,49	99
	49-0630	86,18	106

grubość rozety 6 mm

4 KLASA



CHROM

ICON FIT

	49-0325	207,32	255
	49-0075	58,54	72
	49-0076	58,54	72
	49-0077	80,49	99
	49-0631	86,18	106

grubość rozety 6 mm

4 KLASA



CZARNY

EVER FIT

	49-0092	200,81	247
	49-0081	64,23	79
	49-0082	64,23	79
	49-0083	86,99	107
	49-0633	91,87	113

grubość rozety 6 mm

4 KLASA



CHROM-SATYNA

EVER FIT

	49-0091	191,06	235
	49-0078	58,54	72
	49-0079	58,54	72
	49-0080	80,49	99
	49-0632	86,18	106

grubość rozety 6 mm

4 KLASA



CHROM

EVER FIT

	49-0090	191,06	235
	49-0075	58,54	72
	49-0076	58,54	72
	49-0077	80,49	99
	49-0631	86,18	106

grubość rozety 6 mm

4 KLASA



CZARNY

MIRAGE Q FIT

	49-0468	214,63	264
	49-0081	64,23	79
	49-0082	64,23	79
	49-0083	86,99	107
	49-0633	91,87	113

grubość rozety 6 mm

4 KLASA



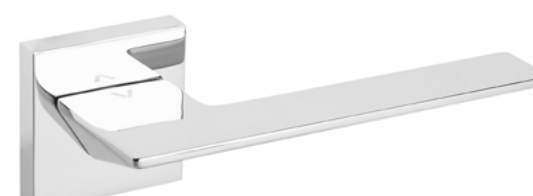
CHROM-SATYNA

VIP

	49-0022	204,88	252
	49-0011	52,03	64
	49-0012	52,03	64
	49-0013	75,61	93

grubość rozety 10 mm

4 KLASA



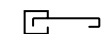
CHROM

VIP

	49-0021	204,88	252
	49-0008	52,03	64
	49-0009	52,03	64
	49-0010	75,61	93

grubość rozety 10 mm

4 KLASA





CZARNY

	49-0099	200,81	247
WK	49-0081	64,23	79
WB	49-0082	64,23	79
WC	49-0083	86,99	107
WC SLIM	49-0633	91,87	113

grubość rozety 6 mm

TENDER FIT

4 KLASA



CZARNY

	49-0096	200,81	247
WK	49-0081	64,23	79
WB	49-0082	64,23	79
WC	49-0083	86,99	107
WC SLIM	49-0633	91,87	113

grubość rozety 6 mm

SEMPRE FIT

4 KLASA



CZARNY

	49-0102	200,81	247
WK	49-0081	64,23	79
WB	49-0082	64,23	79
WC	49-0083	86,99	107
WC SLIM	49-0633	91,87	113

grubość rozety 6 mm

ZOE FIT

4 KLASA



CHROM-SATYNA

	49-0098	191,06	235
WK	49-0078	58,54	72
WB	49-0079	58,54	72
WC	49-0080	80,49	99
WC SLIM	49-0632	86,18	106

grubość rozety 6 mm

TENDER FIT

4 KLASA



CHROM-SATYNA

	49-0095	191,06	235
WK	49-0078	58,54	72
WB	49-0079	58,54	72
WC	49-0080	80,49	99
WC SLIM	49-0632	86,18	106

grubość rozety 6 mm

SEMPRE FIT

4 KLASA



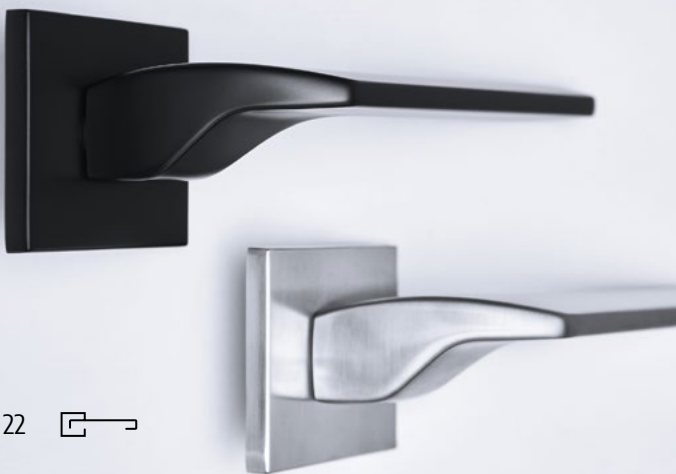
CHROM-SATYNA

	49-0101	191,06	235
WK	49-0078	58,54	72
WB	49-0079	58,54	72
WC	49-0080	80,49	99
WC SLIM	49-0632	86,18	106

grubość rozety 6 mm

ZOE FIT

4 KLASA



CHROM

	49-0094	191,06	235
WK	49-0075	58,54	72
WB	49-0076	58,54	72
WC	49-0077	80,49	99
WC SLIM	49-0631	86,18	106

grubość rozety 6 mm

SEMPRE FIT

4 KLASA



CHROM

	49-0100	191,06	235
WK	49-0075	58,54	72
WB	49-0076	58,54	72
WC	49-0077	80,49	99
WC SLIM	49-0631	86,18	106

grubość rozety 6 mm

ZOE FIT

4 KLASA





CZARNY

		49-0414	152,03	187
	WK	49-0081	64,23	79
	WB	49-0082	64,23	79
	WC	49-0083	86,99	107
	WC SLIM	49-0633	91,87	113

grubość rozety 6 mm

VINCI Q FIT

4 KLASA



ANTRACYT

		49-0415	152,03	187
	WK	49-0087	64,23	79
	WB	49-0088	64,23	79
	WC	49-0089	86,99	107
	WC SLIM	49-0628	91,87	113

grubość rozety 6 mm

VINCI Q FIT

4 KLASA



ZŁOTY PVD

		49-0413	173,17	213
	WK	49-0169	64,23	79
	WB	49-0170	64,23	79
	WC	49-0171	97,56	120
	WC SLIM	49-0635	102,44	126

grubość rozety 6 mm

VINCI Q FIT

4 KLASA



CHROM SZCZOTKOWANY

		49-0412	147,15	181
	WK	49-0307	58,54	72
	WB	49-0308	58,54	72
	WC	49-0309	80,49	99
	WC SLIM	49-0630	86,18	106

grubość rozety 6 mm

VINCI Q FIT

4 KLASA



CHROM

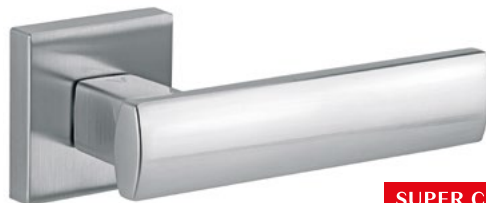
		49-0064	129,27	159
	WK	49-0008	52,03	64
	WB	49-0009	52,03	64
	WC	49-0010	75,61	93

grubość rozety 10 mm

SUPER CENA

METRIK Q

4 KLASA



CHROM-SATYNA

		49-0037	129,27	159
	WK	49-0011	52,03	64
	WB	49-0012	52,03	64
	WC	49-0013	75,61	93

grubość rozety 10 mm

SUPER CENA

LIBRA

4 KLASA





CZARNY



49-0047

WARNA

147,97 182



WK 49-0057

55,28 68



WB 49-0059

55,28 68



WC 49-0058

82,11 101

grubość rozety 10 mm

4 KLASA



NIKIEL-SATYNA



49-0023

WARNA

144,72 178



WK 49-0024

52,03 64



WB 49-0025

52,03 64



WC 49-0026

75,61 93

grubość rozety 10 mm

4 KLASA



CHROM



49-0073

WARNA

144,72 178



WK 49-0008

52,03 64



WB 49-0009

52,03 64



WC 49-0010

75,61 93

grubość rozety 10 mm

4 KLASA



CZARNY



49-0045

NESH Q

147,97 182



WK 49-0057

55,28 68



WB 49-0059

55,28 68

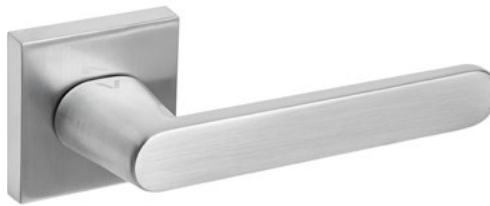


WC 49-0058

82,11 101

grubość rozety 10 mm | do wyczerpania zapasów

4 KLASA



CHROM-SATYNA



49-0020

NESH Q

121,14 149



WK 49-0011

52,03 64



WB 49-0012

52,03 64



WC 49-0013

75,61 93

grubość rozety 10 mm | do wyczerpania zapasów

4 KLASA



CHROM



49-0019

NESH Q

121,14 149



WK 49-0008

52,03 64



WB 49-0009

52,03 64



WC 49-0010

75,61 93

grubość rozety 10 mm | do wyczerpania zapasów

4 KLASA



CZARNY



49-0380

HUGO FIT

108,94 134



WK 49-0081

64,23 79



WB 49-0082

64,23 79



WC 49-0083

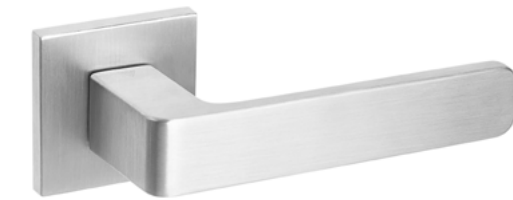
86,99 107



WC SLIM 49-0633

91,87 113

grubość rozety 6 mm



CHROM SZCZOTKOWANY



49-0381

HUGO FIT

108,94 134



WK 49-0307

58,54 72



WB 49-0308

58,54 72



WC 49-0309

80,49 99



WC SLIM 49-0630

86,18 106

grubość rozety 6 mm



SUPER CENA

SPY Q FIT

CHROM

		49-0160	129,27	159
	WK	49-0075	58,54	72
	WB	49-0076	58,54	72
	WC	49-0077	80,49	99
	WC SLIM	49-0631	86,18	106

grubość rozety 6 mm

4 KLASA



SUPER CENA

SPY Q

CHROM

		49-0040	121,14	149
	WK	49-0008	52,03	64
	WB	49-0009	52,03	64
	WC	49-0010	75,61	93

grubość rozety 10 mm

4 KLASA



GAŁKA Q FIT KWADRATOWA

CHROM

Staća	49-0359	127,64	157*
Ruchoma Prawa	49-0229	127,64	157*
Ruchoma Lewa	49-0223	127,64	157*

grubość rozety 6 mm

4 KLASA *cena za 1 sztukę



GAŁKA Q FIT KWADRATOWA

ZŁOTY PVD

Staća	49-0366	127,64	157*
Ruchoma Prawa	49-0371	127,64	157*
Ruchoma Lewa	49-0372	127,64	157*

grubość rozety 6 mm

4 KLASA *cena za 1 sztukę



GAŁKA Q FIT KWADRATOWA

ANTRACYT

Staća	49-0457	127,64	157*
Ruchoma Prawa	49-0604	127,64	157*
Ruchoma Lewa	49-0598	127,64	157*

grubość rozety 6 mm

4 KLASA *cena za 1 sztukę



GAŁKA Q FIT KWADRATOWA

CHROM-SATYNA

Staća	49-0364	127,64	157*
Ruchoma Prawa	49-0228	127,64	157*
Ruchoma Lewa	49-0224	127,64	157*

grubość rozety 6 mm

4 KLASA *cena za 1 sztukę



GAŁKA Q FIT KWADRATOWA

ZŁOTY-SATYNA

Staća	49-0455	127,64	157*
Ruchoma Prawa	49-0608	127,64	157*
Ruchoma Lewa	49-0602	127,64	157*

grubość rozety 6 mm

4 KLASA *cena za 1 sztukę



GAŁKA Q FIT KWADRATOWA

MIEDŹ-SATYNA

Staća	49-0456	127,64	157*
Ruchoma Prawa	49-0606	127,64	157*
Ruchoma Lewa	49-0600	127,64	157*

grubość rozety 6 mm

4 KLASA *cena za 1 sztukę



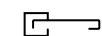
GAŁKA Q FIT KWADRATOWA

CZARNY

Staća	49-0365	127,64	157*
Ruchoma Prawa	49-0230	127,64	157*
Ruchoma Lewa	49-0225	127,64	157*

grubość rozety 6 mm

4 KLASA *cena za 1 sztukę





NOWOŚĆ

CZARNY



	49-0584	108,94	134
WK	49-0618	64,23	79
WB	49-0619	64,23	79
WC	49-0620	86,99	107

grubość rozety 6 mm



NOWOŚĆ

CZARNY



	49-0586	108,94	134
WK	49-0618	64,23	79
WB	49-0619	64,23	79
WC	49-0620	86,99	107

grubość rozety 6 mm



CZARNY



	49-0568	108,94	134
WK	49-0081	64,23	79
WB	49-0082	64,23	79
WC	49-0083	86,99	107
WC SLIM	49-0633	91,87	113

grubość rozety 6 mm



NOWOŚĆ

ZŁOTY-SATYNA



	49-0613	120,33	148
WK	49-0310	64,23	79
WB	49-0311	64,23	79
WC	49-0312	97,56	120
WC SLIM	49-0636	102,44	126

grubość rozety 6 mm



CHROM SZCZOTKOWANY



	49-0375	108,94	134
WK	49-0307	58,54	72
WB	49-0308	58,54	72
WC	49-0309	80,49	99
WC SLIM	49-0630	86,18	106

grubość rozety 6 mm



CHROM SZCZOTKOWANY



	49-0570	108,94	134
WK	49-0307	58,54	72
WB	49-0308	58,54	72
WC	49-0309	80,49	99
WC SLIM	49-0630	86,18	106

grubość rozety 6 mm



CZARNY



	49-0249	108,94	134
WK	49-0081	64,23	79
WB	49-0082	64,23	79
WC	49-0083	86,99	107
WC SLIM	49-0633	91,87	113

grubość rozety 6 mm



ANTRACYT



	49-0406	108,94	134
WK	49-0087	64,23	79
WB	49-0088	64,23	79
WC	49-0089	86,99	107
WC SLIM	49-0628	91,87	113

grubość rozety 6 mm



ANTRACYT



	49-0569	108,94	134
WK	49-0087	64,23	79
WB	49-0088	64,23	79
WC	49-0089	86,99	107
WC SLIM	49-0628	91,87	113

grubość rozety 6 mm





CZARNY

	49-0400	104,88	129
	49-0081	64,23	79
	49-0082	64,23	79
	49-0083	86,99	107
	49-0633	91,87	113

grubość rozety 6 mm



CZARNY

	49-0394	104,88	129
	49-0081	64,23	79
	49-0082	64,23	79
	49-0083	86,99	107
	49-0633	91,87	113

grubość rozety 6 mm



CHROM SZCZOTKOWANY

	49-0401	104,88	129
	49-0307	58,54	72
	49-0308	58,54	72
	49-0309	80,49	99
	49-0630	86,18	106

grubość rozety 6 mm



CHROM SZCZOTKOWANY

	49-0395	104,88	129
	49-0307	58,54	72
	49-0308	58,54	72
	49-0309	80,49	99
	49-0630	86,18	106

grubość rozety 6 mm



ANTRACYT

	49-0402	104,88	129
	49-0087	64,23	79
	49-0088	64,23	79
	49-0089	86,99	107
	49-0628	91,87	113

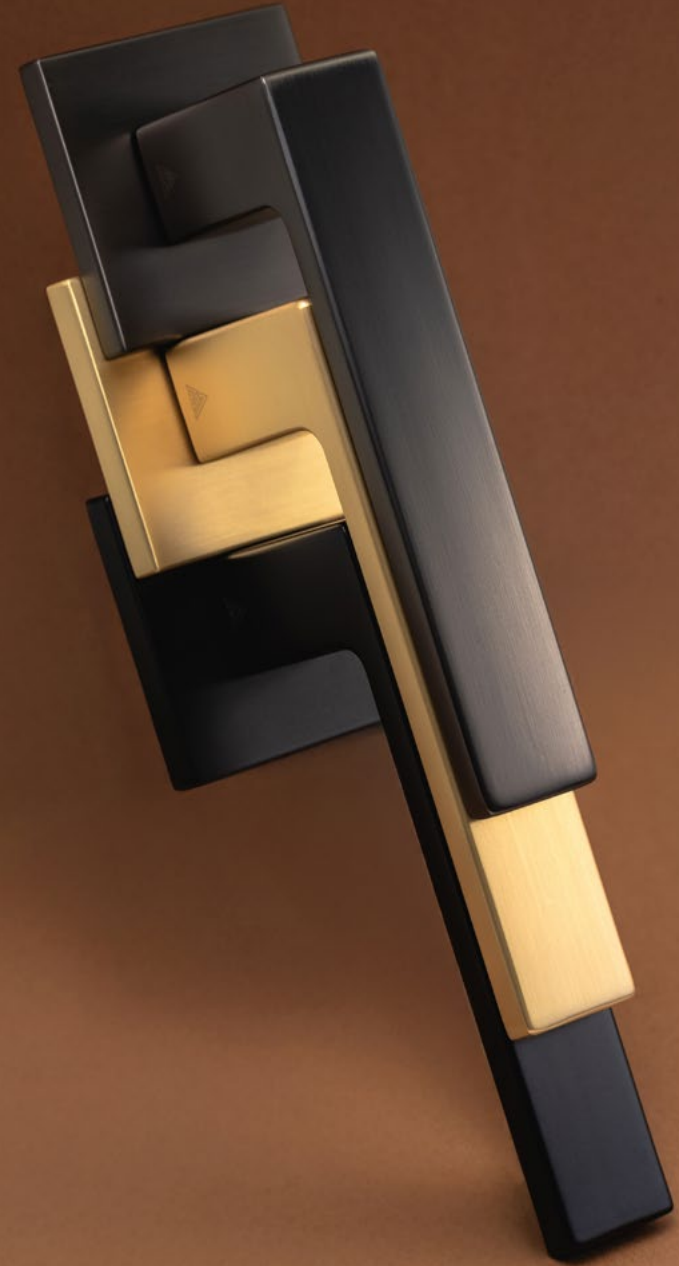
grubość rozety 6 mm



ANTRACYT

	49-0396	104,88	129
	49-0087	64,23	79
	49-0088	64,23	79
	49-0089	86,99	107
	49-0628	91,87	113

grubość rozety 6 mm





CHROM SZCZOTKOWANY

		104,88	129
	49-0398		
	WK 49-0307	58,54	72
	WB 49-0308	58,54	72
	WC 49-0309	80,49	99
	WC SLIM 49-0630	86,18	106

grubość rozety 6 mm

TITO FIT



CZARNY

		104,88	129
	49-0397		
	WK 49-0081	64,23	79
	WB 49-0082	64,23	79
	WC 49-0083	86,99	107
	WC SLIM 49-0633	91,87	113

grubość rozety 6 mm

TITO FIT



ANTRACYT

		104,88	129
	49-0399		
	WK 49-0087	64,23	79
	WB 49-0088	64,23	79
	WC 49-0089	86,99	107
	WC SLIM 49-0628	91,87	113

grubość rozety 6 mm

TITO FIT



CHROM SZCZOTKOWANY

		98,37	121
	49-0374		
	WK 49-0307	58,54	72
	WB 49-0308	58,54	72
	WC 49-0309	80,49	99
	WC SLIM 49-0630	86,18	106

grubość rozety 6 mm

EUFORIO FIT



CZARNY

		98,37	121
	49-0373		
	WK 49-0081	64,23	79
	WB 49-0082	64,23	79
	WC 49-0083	86,99	107
	WC SLIM 49-0633	91,87	113

grubość rozety 6 mm

EUFORIO FIT



CZARNY

		94,31	116
	49-0251		
	WK 49-0057	55,28	68
	WB 49-0059	55,28	68
	WC 49-0058	82,11	101

grubość rozety 10 mm

EUFORIO



ZŁOTY PVD

	49-0411	283,74	349
⓪ WK	49-0172	64,23	79
⓪ WB	49-0173	64,23	79
⓪ WC	49-0174	97,56	120
⓪ WC SLIM	49-0645	102,44	126

grubość rozety 6 mm

4 KLASA

LIVIA FIT



CHROM

	49-0410	273,17	336
⓪ WK	49-0114	58,54	72
⓪ WB	49-0115	58,54	72
⓪ WC	49-0116	80,49	99
⓪ WC SLIM	49-0640	86,18	106

grubość rozety 6 mm

4 KLASA

LIVIA FIT



IVORY

	49-0551	260,16	320
⓪ WK	49-0587	64,23	79
⓪ WB	49-0588	64,23	79
⓪ WC	49-0589	97,56	120
⓪ WC SLIM	49-0696	102,44	126

grubość rozety 6 mm

4 KLASA

SORELLA FIT



BRAZ-SATYNA

	49-0550	241,46	297
⓪ WK	49-0590	64,23	79
⓪ WB	49-0591	64,23	79
⓪ WC	49-0592	86,99	107
⓪ WC SLIM	49-0638	91,87	113

grubość rozety 6 mm

4 KLASA

SORELLA FIT



IVORY

	49-0553	260,16	320
⓪ WK	49-0587	64,23	79
⓪ WB	49-0588	64,23	79
⓪ WC	49-0589	97,56	120
⓪ WC SLIM	49-0696	102,44	126

grubość rozety 6 mm

4 KLASA

MAFF FIT



BRAZ-SATYNA

	49-0554	241,46	297
⓪ WK	49-0590	64,23	79
⓪ WB	49-0591	64,23	79
⓪ WC	49-0592	86,99	107
⓪ WC SLIM	49-0638	91,87	113

grubość rozety 6 mm

4 KLASA

MAFF FIT



CZARNY

	49-0552	241,46	297
⓪ WK	49-0120	64,23	79
⓪ WB	49-0121	64,23	79
⓪ WC	49-0122	86,99	107
⓪ WC SLIM	49-0643	91,87	113

grubość rozety 6 mm

4 KLASA

MAFF FIT



**KLAMKI
NA ROZETACH
OKRĄGLYCH**



ZŁOTY PVD

	49-0564	260,16	320
⊙ WK	49-0172	64,23	79
⊙ WB	49-0173	64,23	79
⊖ WC	49-0174	97,56	120
⊖ WC SLIM	49-0645	102,44	126

grubość rozety 6 mm

4 KLASA

FRELLA FIT



ZŁOTY-SATYNA

	49-0565	260,16	320
⊙ WK	49-0313	64,23	79
⊙ WB	49-0314	64,23	79
⊖ WC	49-0315	97,56	120
⊖ WC SLIM	49-0646	102,44	126

grubość rozety 6 mm

4 KLASA

FRELLA FIT



ZŁOTY PVD

	49-0557	252,03	310
⊙ WK	49-0172	64,23	79
⊙ WB	49-0173	64,23	79
⊖ WC	49-0174	97,56	120
⊖ WC SLIM	49-0645	102,44	126

grubość rozety 6 mm

4 KLASA

MADLEN FIT



IVORY

	49-0566	260,16	320
⊙ WK	49-0587	64,23	79
⊙ WB	49-0588	64,23	79
⊖ WC	49-0589	97,56	120
⊖ WC SLIM	49-0696	102,44	126

grubość rozety 6 mm

4 KLASA

FRELLA FIT



BRAZ-SATYNA

	49-0562	241,46	297
⊙ WK	49-0590	64,23	79
⊙ WB	49-0591	64,23	79
⊖ WC	49-0592	86,99	107
⊖ WC SLIM	49-0638	91,87	113

grubość rozety 6 mm

4 KLASA

FRELLA FIT



BRAZ-SATYNA

	49-0556	241,46	297
⊙ WK	49-0590	64,23	79
⊙ WB	49-0591	64,23	79
⊖ WC	49-0592	86,99	107
⊖ WC SLIM	49-0638	91,87	113

grubość rozety 6 mm

4 KLASA

MADLEN FIT



CHROM

	49-0563	241,46	297
⊙ WK	49-0114	58,54	72
⊙ WB	49-0115	58,54	72
⊖ WC	49-0116	80,49	99
⊖ WC SLIM	49-0640	86,18	106

grubość rozety 6 mm

4 KLASA

FRELLA FIT



CZARNY

	49-0567	241,46	297
⊙ WK	49-0120	64,23	79
⊙ WB	49-0121	64,23	79
⊖ WC	49-0122	86,99	107
⊖ WC SLIM	49-0643	91,87	113

grubość rozety 6 mm

4 KLASA

FRELLA FIT



CHROM

	49-0558	221,95	273
⊙ WK	49-0114	58,54	72
⊙ WB	49-0115	58,54	72
⊖ WC	49-0116	80,49	99
⊖ WC SLIM	49-0640	86,18	106

grubość rozety 6 mm

4 KLASA

MADLEN FIT



ZŁOTY-SATYNA

	49-0583	249,59	307
⓪ WK	49-0313	64,23	79
⓪ WB	49-0314	64,23	79
⓪ WC	49-0315	97,56	120
⓪ WC SLIM	49-0646	102,44	126

grubość rozety 6 mm

4 KLASA



IVORY

	49-0581	249,59	307
⓪ WK	49-0587	64,23	79
⓪ WB	49-0588	64,23	79
⓪ WC	49-0589	97,56	120
⓪ WC SLIM	49-0696	102,44	126

grubość rozety 6 mm

4 KLASA



ZŁOTY PVD

	49-0300	247,15	304
⓪ WK	49-0172	64,23	79
⓪ WB	49-0173	64,23	79
⓪ WC	49-0174	97,56	120
⓪ WC SLIM	49-0645	102,44	126

grubość rozety 6 mm

4 KLASA



BRAŹ-SATYNA

	49-0582	231,71	285
⓪ WK	49-0590	64,23	79
⓪ WB	49-0591	64,23	79
⓪ WC	49-0592	86,99	107
⓪ WC SLIM	49-0638	91,87	113

grubość rozety 6 mm

4 KLASA



CZARNY

	49-0580	231,71	285
⓪ WK	49-0120	64,23	79
⓪ WB	49-0121	64,23	79
⓪ WC	49-0122	86,99	107
⓪ WC SLIM	49-0643	91,87	113

grubość rozety 6 mm

4 KLASA



CZARNY

	49-0210	234,96	289
⓪ WK	49-0120	64,23	79
⓪ WB	49-0121	64,23	79
⓪ WC	49-0122	86,99	107
⓪ WC SLIM	49-0643	91,87	113

grubość rozety 6 mm

4 KLASA



CHROM

	49-0208	225,20	277
⓪ WK	49-0114	58,54	72
⓪ WB	49-0115	58,54	72
⓪ WC	49-0116	80,49	99
⓪ WC SLIM	49-0640	86,18	106

grubość rozety 6 mm

4 KLASA

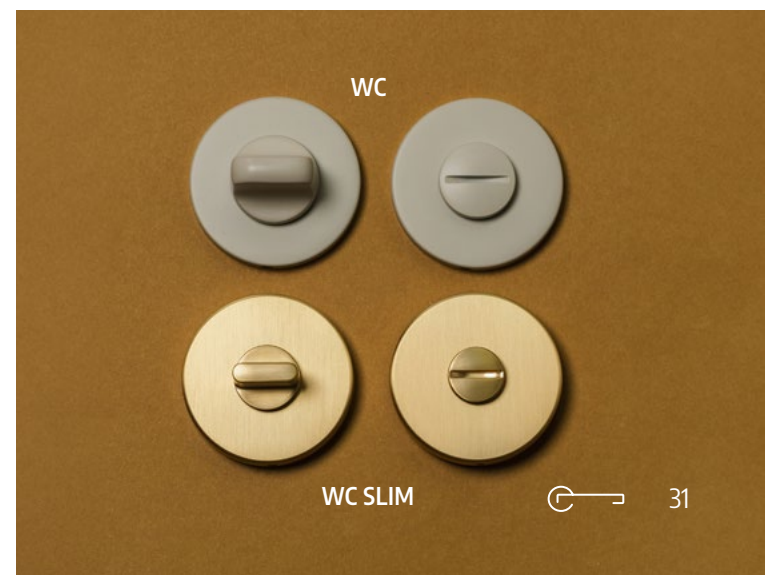


CHROM-SATYNA

	49-0209	225,20	277
⓪ WK	49-0117	58,54	72
⓪ WB	49-0118	58,54	72
⓪ WC	49-0119	80,49	99
⓪ WC SLIM	49-0641	86,18	106

grubość rozety 6 mm

4 KLASA



WC SLIM



31



NOWOŚĆ

RITA FIT

ZŁOTY-SATYNA

	49-0690	247,97	305
⓪ WK	49-0313	64,23	79
⓪ WB	49-0314	64,23	79
⓪ WC	49-0315	97,56	120
⓪ WC SLIM	49-0646	102,44	126

grubość rozety 6 mm

4 KLASA



NOWOŚĆ

RITA FIT

ZŁOTY PVD

	49-0691	247,97	305
⓪ WK	49-0172	64,23	79
⓪ WB	49-0173	64,23	79
⓪ WC	49-0174	97,56	120
⓪ WC SLIM	49-0645	102,44	126

grubość rozety 6 mm

4 KLASA



NOWOŚĆ

RITA FIT

BRAZ-SATYNA

	49-0693	247,97	305
⓪ WK	49-0590	64,23	79
⓪ WB	49-0591	64,23	79
⓪ WC	49-0592	86,99	107
⓪ WC SLIM	49-0638	91,87	113

grubość rozety 6 mm

4 KLASA



NOWOŚĆ

RITA FIT

ANTRACYT

	49-0694	234,15	288
⓪ WK	49-0428	64,23	79
⓪ WB	49-0429	64,23	79
⓪ WC	49-0430	86,99	107
⓪ WC SLIM	49-0637	91,87	113

grubość rozety 6 mm

4 KLASA



NOWOŚĆ

RITA FIT

CZARNY

	49-0575	234,15	288
⓪ WK	49-0120	64,23	79
⓪ WB	49-0121	64,23	79
⓪ WC	49-0122	86,99	107
⓪ WC SLIM	49-0643	91,87	113

grubość rozety 6 mm

4 KLASA



NOWOŚĆ

RITA FIT

CHROM SZCZOTKOWANY

	49-0692	223,58	275
⓪ WK	49-0425	58,54	72
⓪ WB	49-0426	58,54	72
⓪ WC	49-0427	80,49	99
⓪ WC SLIM	49-0639	86,18	106

grubość rozety 6 mm

4 KLASA



ZŁOTY-SATYNA

	49-0379	241,46	297
⊙ WK	49-0313	64,23	79
⊙ WB	49-0314	64,23	79
⊖ WC	49-0315	97,56	120
⊖ WC SLIM	49-0646	102,44	126

grubość rozety 6 mm

4 KLASA

ANDREA FIT



CZARNY

	49-0376	226,02	278
⊙ WK	49-0120	64,23	79
⊙ WB	49-0121	64,23	79
⊖ WC	49-0122	86,99	107
⊖ WC SLIM	49-0643	91,87	113

grubość rozety 6 mm

4 KLASA

ANDREA FIT



ANTRACYT

	49-0378	226,02	278
⊙ WK	49-0428	64,23	79
⊙ WB	49-0429	64,23	79
⊖ WC	49-0430	86,99	107
⊖ WC SLIM	49-0637	91,87	113

grubość rozety 6 mm

4 KLASA

ANDREA FIT



CHROM SZCZOTKOWANY

	49-0377	220,33	271
⊙ WK	49-0425	58,54	72
⊙ WB	49-0426	58,54	72
⊖ WC	49-0427	80,49	99
⊖ WC SLIM	49-0639	86,18	106

grubość rozety 6 mm

4 KLASA

ANDREA FIT



CHROM-SATYNA

	49-0132	129,27	159
⊙ WK	49-0117	58,54	72
⊙ WB	49-0118	58,54	72
⊖ WC	49-0119	80,49	99
⊖ WC SLIM	49-0641	86,18	106

grubość rozety 6 mm

4 KLASA

RADIUS FIT

SUPER CENA



CHROM

	49-0131	129,27	159
⊙ WK	49-0114	58,54	72
⊙ WB	49-0115	58,54	72
⊖ WC	49-0116	80,49	99
⊖ WC SLIM	49-0640	86,18	106

grubość rozety 6 mm

4 KLASA

RADIUS FIT

SUPER CENA





ZŁOTY PVD

	49-0215	234,96	289
⊙ WK	49-0172	64,23	79
⊙ WB	49-0173	64,23	79
⊖ WC	49-0174	97,56	120
⊖ WC SLIM	49-0645	102,44	126

grubość rozety 6 mm

4 KLASA

FADO FIT



CUERO

	49-0216	234,96	289
⊙ WK	49-0217	64,23	79
⊙ WB	49-0218	64,23	79
⊖ WC	49-0219	97,56	120
⊖ WC SLIM	49-0642	102,44	126

grubość rozety 6 mm

4 KLASA

FADO FIT



CHROM

	49-0214	234,96	289
⊙ WK	49-0114	58,54	72
⊙ WB	49-0115	58,54	72
⊖ WC	49-0116	80,49	99
⊖ WC SLIM	49-0640	86,18	106

grubość rozety 6 mm

4 KLASA

FADO FIT



ZŁOTY PVD

	49-0298	241,46	297
⊙ WK	49-0172	64,23	79
⊙ WB	49-0173	64,23	79
⊖ WC	49-0174	97,56	120
⊖ WC SLIM	49-0645	102,44	126

grubość rozety 6 mm

4 KLASA

CASCADA FIT



CUERO

	49-0242	241,46	297
⊙ WK	49-0217	64,23	79
⊙ WB	49-0218	64,23	79
⊖ WC	49-0219	97,56	120
⊖ WC SLIM	49-0642	102,44	126

grubość rozety 6 mm

4 KLASA

CASCADA FIT



CHROM

	49-0244	221,95	273
⊙ WK	49-0114	58,54	72
⊙ WB	49-0115	58,54	72
⊖ WC	49-0116	80,49	99
⊖ WC SLIM	49-0640	86,18	106

grubość rozety 6 mm

4 KLASA

CASCADA FIT



CZARNY

	49-0243	221,95	273
⊙ WK	49-0120	64,23	79
⊙ WB	49-0121	64,23	79
⊖ WC	49-0122	86,99	107
⊖ WC SLIM	49-0643	91,87	113

grubość rozety 6 mm

4 KLASA

CASCADA FIT



CUERO

	49-0241	231,71	285
⊙ WK	49-0217	64,23	79
⊙ WB	49-0218	64,23	79
⊖ WC	49-0219	97,56	120
⊖ WC SLIM	49-0642	102,44	126

grubość rozety 6 mm

4 KLASA

ERIS FIT



CHROM

	49-0129	235,77	290
⊙ WK	49-0114	58,54	72
⊙ WB	49-0115	58,54	72
⊖ WC	49-0116	80,49	99
⊖ WC SLIM	49-0640	86,18	106

grubość rozety 6 mm

4 KLASA

MIRAGE FIT



CHROM

		ONO FIT	
	49-0330	202,44	249
⓪ WK	49-0114	58,54	72
⓪ WB	49-0115	58,54	72
⓪ WC	49-0116	80,49	99
⓪ WC SLIM	49-0640	86,18	106

grubość rozety 6 mm

4 KLASA



ZŁOTY PVD

		ONO FIT	
	49-0327	219,51	270
⓪ WK	49-0172	64,23	79
⓪ WB	49-0173	64,23	79
⓪ WC	49-0174	97,56	120
⓪ WC SLIM	49-0645	102,44	126

grubość rozety 6 mm

4 KLASA



CHROM SZCZOTKOWANY

		ONO FIT	
	49-0409	202,44	249
⓪ WK	49-0425	58,54	72
⓪ WB	49-0426	58,54	72
⓪ WC	49-0427	80,49	99
⓪ WC SLIM	49-0639	86,18	106

grubość rozety 6 mm

4 KLASA



MIEDŹ-SATYNA

		ONO FIT	
	49-0328	219,51	270
⓪ WK	49-0316	64,23	79
⓪ WB	49-0317	64,23	79
⓪ WC	49-0318	97,56	120
⓪ WC SLIM	49-0644	102,44	126

grubość rozety 6 mm

4 KLASA



CZARNY

		ONO FIT	
	49-0329	207,32	255
⓪ WK	49-0120	64,23	79
⓪ WB	49-0121	64,23	79
⓪ WC	49-0122	86,99	107
⓪ WC SLIM	49-0643	91,87	113

grubość rozety 6 mm

4 KLASA



CZARNY

		YOKO FIT	
	49-0333	104,88	129
⓪ WK	49-0120	64,23	79
⓪ WB	49-0121	64,23	79
⓪ WC	49-0122	86,99	107
⓪ WC SLIM	49-0643	91,87	113

grubość rozety 6 mm





ZŁOTY PVD



	49-0168	234,96	289
⓪ WK	49-0172	64,23	79
⓪ WB	49-0173	64,23	79
⊖ WC	49-0174	97,56	120
⊖ WC SLIM	49-0645	102,44	126

grubość rozety 6 mm

4 KLASA

JULIA FIT



ZŁOTY-SATYNA



	49-0302	234,96	289
⓪ WK	49-0313	64,23	79
⓪ WB	49-0314	64,23	79
⊖ WC	49-0315	97,56	120
⊖ WC SLIM	49-0646	102,44	126

grubość rozety 6 mm

4 KLASA

JULIA FIT



MIEDŹ-SATYNA



	49-0305	234,96	289
⓪ WK	49-0316	64,23	79
⓪ WB	49-0317	64,23	79
⊖ WC	49-0318	97,56	120
⊖ WC SLIM	49-0644	102,44	126

grubość rozety 6 mm

4 KLASA

JULIA FIT



BIAŁY



	49-0465	174,80	215
⓪ WK	49-0048	55,28	68
⓪ WB	49-0049	55,28	68
⊖ WC	49-0050	82,11	101

grubość rozety 10 mm

4 KLASA

JULIA



CZARNY



	49-0466	174,80	215
⓪ WK	49-0051	55,28	68
⓪ WB	49-0052	55,28	68
⊖ WC	49-0053	82,11	101

grubość rozety 10 mm

4 KLASA

JULIA



CHROM

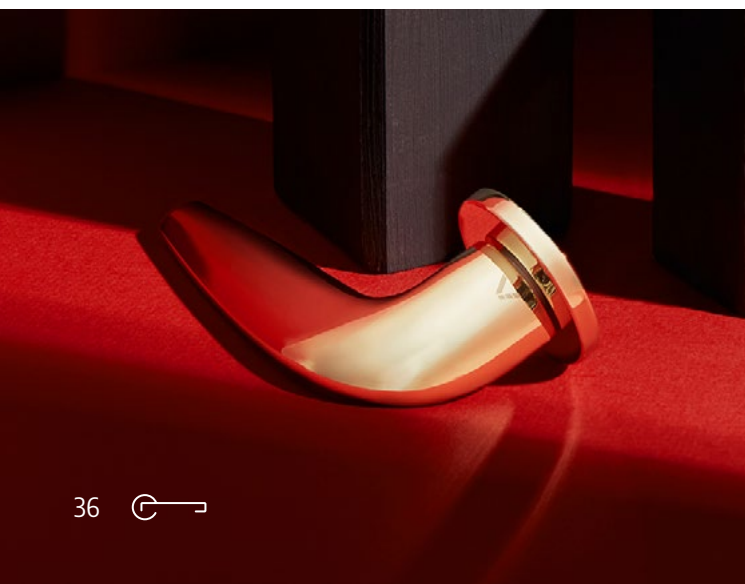


	49-0007	174,80	215
⓪ WK	49-0014	52,03	64
⓪ WB	49-0015	52,03	64
⊖ WC	49-0016	75,61	93

grubość rozety 10 mm

4 KLASA

JULIA



CZARNY



	49-0128	200,81	247
⓪ WK	49-0120	64,23	79
⓪ WB	49-0121	64,23	79
⊖ WC	49-0122	86,99	107
⊖ WC SLIM	49-0643	91,87	113

grubość rozety 6 mm

4 KLASA

NESH FIT



CHROM



	49-0126	191,06	235
⓪ WK	49-0114	58,54	72
⓪ WB	49-0115	58,54	72
⊖ WC	49-0116	80,49	99
⊖ WC SLIM	49-0640	86,18	106

grubość rozety 6 mm

4 KLASA

NESH FIT



MIEDŹ-SATYNA

	49-0421	157,72	194
⓪ WK	49-0316	64,23	79
⓪ WB	49-0317	64,23	79
⓪ WC	49-0318	97,56	120
⓪ WC SLIM	49-0644	102,44	126

grubość rozety 6 mm

4 KLASA

VINCI FIT



ZŁOTY-SATYNA

	49-0419	157,72	194
⓪ WK	49-0313	64,23	79
⓪ WB	49-0314	64,23	79
⓪ WC	49-0315	97,56	120
⓪ WC SLIM	49-0646	102,44	126

grubość rozety 6 mm

4 KLASA

VINCI FIT



ZŁOTY PVD

	49-0418	157,72	194
⓪ WK	49-0172	64,23	79
⓪ WB	49-0173	64,23	79
⓪ WC	49-0174	97,56	120
⓪ WC SLIM	49-0645	102,44	126

grubość rozety 6 mm

4 KLASA

VINCI FIT



CZARNY

	49-0420	147,15	181
⓪ WK	49-0120	64,23	79
⓪ WB	49-0121	64,23	79
⓪ WC	49-0122	86,99	107
⓪ WC SLIM	49-0643	91,87	113

grubość rozety 6 mm

4 KLASA

VINCI FIT



ANTRACYT

	49-0422	147,15	181
⓪ WK	49-0428	64,23	79
⓪ WB	49-0429	64,23	79
⓪ WC	49-0430	86,99	107
⓪ WC SLIM	49-0637	91,87	113

grubość rozety 6 mm

4 KLASA

VINCI FIT



CHROM

	49-0416	141,46	174
⓪ WK	49-0114	58,54	72
⓪ WB	49-0115	58,54	72
⓪ WC	49-0116	80,49	99
⓪ WC SLIM	49-0640	86,18	106

grubość rozety 6 mm

4 KLASA

VINCI FIT



CHROM

	10-1970	200,81	247
⓪ WK	10-1978	50,41	62
⓪ WB	10-1979	50,41	62
⓪ WC	10-1980	100,00	123

grubość rozety 10 mm

PETRA



CHROM-SATYNA

	10-1969	169,92	209
⓪ WK	10-1981	50,41	62
⓪ WB	10-1982	50,41	62
⓪ WC	10-1983	100,00	123

grubość rozety 10 mm

PETRA



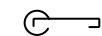
CHROM SZCZOTKOWANY

	49-0417	141,46	174
⓪ WK	49-0425	58,54	72
⓪ WB	49-0426	58,54	72
⓪ WC	49-0427	80,49	99
⓪ WC SLIM	49-0639	86,18	106

grubość rozety 6 mm

4 KLASA

VINCI FIT





MIRIAM

ZŁOTY

	10-0552	138,21	170
⓪ WK	10-0815	77,24	95
⓪ WB	10-0816	77,24	95
⓪ WC	10-1217	112,20	138

grubość rozety 10 mm



MALAGA

ZŁOTY

	10-1162	163,41	201
⓪ WK	10-0815	77,24	95
⓪ WB	10-0816	77,24	95
⓪ WC	10-1217	112,20	138

grubość rozety 10 mm



NESH

CHROM

	49-0030	144,72	178
⓪ WK	49-0014	52,03	64
⓪ WB	49-0015	52,03	64
⓪ WC	49-0016	75,61	93

grubość rozety 10 mm

4 KLASA



MIRIAM

PATYNA

	10-0551	138,21	170
⓪ WK	10-1077	77,24	95
⓪ WB	10-0813	77,24	95
⓪ WC	10-0811	112,20	138

grubość rozety 10 mm



MALAGA

PATYNA

	10-1161	169,92	209
⓪ WK	10-1077	77,24	95
⓪ WB	10-0813	77,24	95
⓪ WC	10-0811	112,20	138

grubość rozety 10 mm



NESH

CHROM-SATYNA

	49-0031	144,72	178
⓪ WK	49-0032	52,03	64
⓪ WB	49-0033	52,03	64
⓪ WC	49-0034	75,61	93

grubość rozety 10 mm

4 KLASA



ERIKA

PATYNA

	10-1119	178,86	220
⓪ WK	10-1077	77,24	95
⓪ WB	10-0813	77,24	95
⓪ WC	10-0811	112,20	138

grubość rozety 10 mm



NESH

CZARNY

	49-0043	147,97	182
⓪ WK	49-0051	55,28	68
⓪ WB	49-0052	55,28	68
⓪ WC	49-0053	82,11	101

grubość rozety 10 mm

4 KLASA





NOWOŚĆ

ZŁOTY-SATYNA

MILÁ FIT

	49-0614	120,33	148
⊙ WK	49-0313	64,23	79
⊙ WB	49-0314	64,23	79
⊖ WC	49-0315	97,56	120
⊖ WC SLIM	49-0646	102,44	126

grubość rozety 6 mm



CHROM SZCZOTKOWANY

MILÁ FIT

	49-0405	108,13	133
⊙ WK	49-0425	58,54	72
⊙ WB	49-0426	58,54	72
⊖ WC	49-0427	80,49	99
⊖ WC SLIM	49-0639	86,18	106

grubość rozety 6 mm



NOWOŚĆ

CZARNY

DECO FIT

	49-0542	113,01	139
⊙ WK	49-0615	64,23	79
⊙ WB	49-0616	64,23	79
⊖ WC	49-0617	86,99	107

grubość rozety 6 mm



ANTRACYT

MILÁ FIT

	49-0404	112,20	138
⊙ WK	49-0428	64,23	79
⊙ WB	49-0429	64,23	79
⊖ WC	49-0430	86,99	107
⊖ WC SLIM	49-0637	91,87	113

grubość rozety 6 mm



CZARNY

MILÁ FIT

	49-0403	112,20	138
⊙ WK	49-0120	64,23	79
⊙ WB	49-0121	64,23	79
⊖ WC	49-0122	86,99	107
⊖ WC SLIM	49-0643	91,87	113

grubość rozety 6 mm



NOWOŚĆ

CZARNY

EZZA FIT

	49-0585	104,88	129
⊙ WK	49-0615	64,23	79
⊙ WB	49-0616	64,23	79
⊖ WC	49-0617	86,99	107

grubość rozety 6 mm



CHROM SZCZOTKOWANY

VAVA FIT

	49-0573	104,88	129
⊙ WK	49-0425	58,54	72
⊙ WB	49-0426	58,54	72
⊖ WC	49-0427	80,49	99
⊖ WC SLIM	49-0639	86,18	106

grubość rozety 6 mm



ANTRACYT

VAVA FIT

	49-0572	104,88	129
⊙ WK	49-0428	64,23	79
⊙ WB	49-0429	64,23	79
⊖ WC	49-0430	86,99	107
⊖ WC SLIM	49-0637	91,87	113

grubość rozety 6 mm

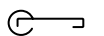


CZARNY

VAVA FIT

	49-0571	104,88	129
⊙ WK	49-0120	64,23	79
⊙ WB	49-0121	64,23	79
⊖ WC	49-0122	86,99	107
⊖ WC SLIM	49-0643	91,87	113

grubość rozety 6 mm





GAŁKA FIT OKRĄGŁA

CHROM

Stala	49-0362	127,64	157*
Ruchoma Prawa	49-0232	127,64	157*
Ruchoma Lewa	49-0220	127,64	157*

grubość rozety 6 mm

4 KLASA *cena za 1 sztukę



GAŁKA FIT OKRĄGŁA

ZŁOTY PVD

Stala	49-0367	127,64	157*
Ruchoma Prawa	49-0369	127,64	157*
Ruchoma Lewa	49-0370	127,64	157*

grubość rozety 6 mm

4 KLASA *cena za 1 sztukę



GAŁKA FIT OKRĄGŁA

CHROM-SATYNA

Stala	49-0363	127,64	157*
Ruchoma Prawa	49-0231	127,64	157*
Ruchoma Lewa	49-0221	127,64	157*

grubość rozety 6 mm

4 KLASA *cena za 1 sztukę



GAŁKA FIT OKRĄGŁA

ZŁOTY-SATYNA

Stala	49-0458	127,64	157*
Ruchoma Prawa	49-0607	127,64	157*
Ruchoma Lewa	49-0601	127,64	157*

grubość rozety 6 mm

4 KLASA *cena za 1 sztukę



GAŁKA FIT OKRĄGŁA

CZARNY

Stala	49-0361	127,64	157*
Ruchoma Prawa	49-0233	127,64	157*
Ruchoma Lewa	49-0222	127,64	157*

grubość rozety 6 mm

4 KLASA *cena za 1 sztukę



GAŁKA FIT OKRĄGŁA

ANTRACYT

Stala	49-0460	127,64	157*
Ruchoma Prawa	49-0603	127,64	157*
Ruchoma Lewa	49-0597	127,64	157*

grubość rozety 6 mm

4 KLASA *cena za 1 sztukę



GAŁKA FIT OKRĄGŁA

MIEDŹ-SATYNA

Stala	49-0459	127,64	157*
Ruchoma Prawa	49-0605	127,64	157*
Ruchoma Lewa	49-0599	127,64	157*

grubość rozety 6 mm

4 KLASA *cena za 1 sztukę



CZARNY

		72,36	89
	39-0244		
	WK 39-0248	21,14	26
	WB 39-0249	21,14	26
	WC 39-0250	30,08	37

grubość rozety 10 mm

TOMA



NIKIEL-SATYNA / CHROM

		56,91	70
	39-0109		
	WK 39-0111	21,14	26
	WB 39-0112	21,14	26
	WC 39-0113	30,08	37

grubość rozety 10 mm

BELIA



ANTRACYT / CHROM

		56,91	70
	39-0158		
	WK 39-0153	22,76	28
	WB 39-0154	22,76	28
	WC 39-0155	34,15	42

grubość rozety 10 mm | do wyczerpania zapasów

ROKA



NIKIEL-SATYNA / CHROM

		56,91	70
	39-0116		
	WK 39-0111	21,14	26
	WB 39-0112	21,14	26
	WC 39-0113	30,08	37

grubość rozety 10 mm

FLIP



ANTRACYT / CHROM

		56,91	70
	39-0156		
	WK 39-0153	22,76	28
	WB 39-0154	22,76	28
	WC 39-0155	34,15	42

grubość rozety 10 mm | do wyczerpania zapasów

ENTRA



NIKIEL-SATYNA / CHROM

		43,90	54
	39-0075		
	WK 39-0111	21,14	26
	WB 39-0112	21,14	26
	WC 39-0113	30,08	37

grubość rozety 10 mm | do wyczerpania zapasów

DALIA



MOSIĄDZ ANTYCZNY

		43,90	54
	39-0074		
	WK 39-0133	17,07	21
	WB 39-0134	17,07	21
	WC 39-0135	21,14	26

grubość rozety 10 mm | do wyczerpania zapasów

DALIA







KLAMKI EKONOMICZNE








NIKIEL-SATYNA / CHROM

		QUANTA	
	39-0110	43,09	53
 WK	39-0111	21,14	26
 WB	39-0112	21,14	26
 WC	39-0113	30,08	37

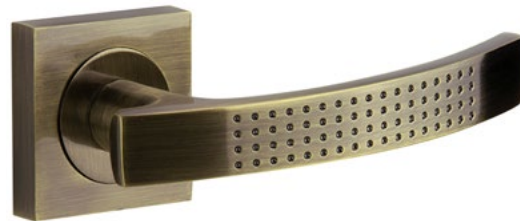
grubość rozety 10 mm







NIKIEL-SATYNA / CHROM

		ROMEO	
	39-0164	43,09	53
 WK	39-0111	21,14	26
 WB	39-0112	21,14	26
 WC	39-0113	30,08	37

grubość rozety 10 mm



MOSIĄDZ ANTYCZNY

		DOTTY Q	
	39-0046	41,46	51
 WK	39-0047	17,07	21
 WB	39-0049	17,07	21
 WC	39-0048	21,14	26

grubość rozety 10 mm | do wyczerpania zapasów



SUPER CENA

NIKIEL-SATYNA

		ATENA	
	39-0239	40,65	50
 WK	39-0016	13,01	16
 WB	39-0017	13,01	16
 WC	39-0015	18,70	23

grubość rozety 10 mm | do wyczerpania zapasów



NIKIEL-SATYNA/CHROM

		LARGO	
	39-0073	36,59	45
 WK	39-0016	13,01	16
 WB	39-0017	13,01	16
 WC	39-0015	18,70	23

grubość rozety 10 mm | do wyczerpania zapasów



MOSIĄDZ ANTYCZNY

		DOTTY	
	39-0009	41,46	51
 WK	39-0012	13,01	16
 WB	39-0013	13,01	16
 WC	39-0014	18,70	23

grubość rozety 10 mm



MIRIAM

ZŁOTY

0	WK	10-0765	139,84	172
0	WB	10-0767	139,84	172
0	WC	10-0766	199,19	245



MALAGA

PATYNA

0	WK	10-0412	186,99	230
0	WB	10-0414	186,99	230
0	WC	10-0413	243,90	300



LARGO

NIKIEL-SATYNA/CHROM

0	WK	39-0070	36,59	45
0	WB	39-0071	36,59	45
0	WC	39-0072	43,90	54



LARGO

MOSIĄDZ ANTYCZNY

0	WK	39-0183	39,84	49
0	WB	39-0184	39,84	49
0	WC	39-0185	43,09	53



MEGAN

NIKIEL-SATYNA

0	WK	39-0123	36,59	45
0	WB	39-0124	36,59	45
0	WC	39-0125	41,46	51



MEGAN

MOSIĄDZ ANTYCZNY

0	WK	39-0096	36,59	45
0	WB	39-0098	36,59	45
0	WC	39-0097	41,46	51





ECONO Q
CZARNY

o	WK	16-0159	50,41	62
o	WB	16-0161	50,41	62
o	WCL	16-0170	63,41	78
o	WCP	16-0160	63,41	78



DORIS
NIKIEL-SATYNA

o	WK	39-0117	40,65	50
o	WB	39-0118	40,65	50
o	WC	39-0119	44,72	55

do wyczerpania zapasów



ATENA
MOSIĄDZ ANTYCZNY

o	WK	39-0189	36,59	45
o	WB	39-0190	36,59	45
o	WC	39-0191	43,90	54

do wyczerpania zapasów



ECONO Q
SREBRNY MAŁOWANY

o	WK	16-0162	50,41	62
o	WB	16-0164	50,41	62
o	WCL	16-0171	63,41	78
o	WCP	16-0163	63,41	78



FLIP
NIKIEL-SATYNA

o	WK	39-0126	42,28	52
o	WB	39-0127	42,28	52
o	WC	39-0128	47,15	58

do wyczerpania zapasów



ECONO K*
BRĄZOWY

o	WK	16-0060	32,52	40
o	WB	16-0059	32,52	40
o	WC	16-0058	36,59	45

*MIN. 20 KPL. Z MODELU W ROZ. 90
DOSTĘPNY ROZSTAW: 72/90*



ECONO Q
BIAŁY

o	WK	16-0156	50,41	62
o	WB	16-0158	50,41	62
o	WCL	16-0168	63,41	78
o	WCP	16-0157	63,41	78



SLICK
NIKIEL-SATYNA

o	WK	39-0040	46,34	57
o	WB	39-0041	46,34	57
o	WC	39-0042	53,66	66

do wyczerpania zapasów



ECONO K*
BIAŁY

o	WK	16-0055	32,52	40
o	WB	16-0057	32,52	40
o	WC	16-0056	36,59	45

*MIN. 20 KPL. Z MODELU W ROZ. 90
DOSTĘPNY ROZSTAW: 72/90*





BRAZOWY

	16-0077	25,20	31
⊙ WK	16-0071	9,76	12
⊙ WB	16-0070	9,76	12
⊖ WC	16-0072	13,82	17

grubość rozety 8 mm

ECONO K

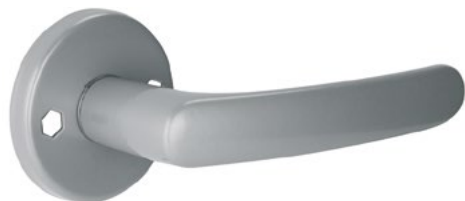


BIAŁY

	16-0042	25,20	31
⊙ WK	16-0067	9,76	12
⊙ WB	16-0069	9,76	12
⊖ WC	16-0068	13,82	17

grubość rozety 8 mm

ECONO K



SREBRNY MALOWANY

	16-0078	26,83	33
⊙ WK	16-0081	10,57	13
⊙ WB	16-0073	11,38	14
⊖ WC	16-0080	15,45	19

grubość rozety 8 mm

ECONO K



ZŁOTY MALOWANY

	16-0076	26,83	33
⊙ WK	16-0079	10,57	13
⊙ WB	16-0075	11,38	14
⊖ WC	16-0074	15,45	19

grubość rozety 8 mm

ECONO K



⊙ WK	16-0061	36,59	45
⊙ WB	16-0063	36,59	45
⊖ WC	16-0062	45,53	56

*MIN. 20 KPL. Z MODELU
W ROZ. 90

ECONO K*

SREBRNY MALOWANY

DOSTĘPNY
ROZSTAW: 72/90*



⊙ WK	16-0064	36,59	45
⊙ WB	16-0066	36,59	45
⊖ WC	16-0065	40,65	50

*MIN. 20 KPL. Z MODELU
W ROZ. 90

ECONO K*

ZŁOTY MALOWANY

DOSTĘPNY
ROZSTAW: 72/90*



KLAMKI ZE STALI NIERDZEWNEJ

I N O X[®]

COLLECTION



AISI 304



PN-EN 1906-2012



SUPER CENA

STAL NIERDZEWNA

		SEI 3S	
	30-0396	104,88	129
WK	30-0401	47,97	59
WB	30-0402	47,97	59
WC	30-0403	70,73	87

grubość rozety 3 mm | do wyczerpania zapasów



STAL NIERDZEWNA

		DUE 3S	
	30-0397	100,00	123
WK	30-0401	47,97	59
WB	30-0402	47,97	59
WC	30-0403	70,73	87

grubość rozety 3 mm



STAL NIERDZEWNA

MAXIMUS Q

	30-0082	105,69	130
WK	30-0086	23,58	29
WB	30-0087	23,58	29
WC	30-0122	78,05	96
BO	30-0295	23,58	29

grubość rozety 8 mm

3 KLASA



STAL NIERDZEWNA

OVALIX Q

	30-0083	105,69	130
WK	30-0086	23,58	29
WB	30-0087	23,58	29
WC	30-0122	78,05	96
BO	30-0295	23,58	29

grubość rozety 8 mm

3 KLASA



STAL NIERDZEWNA

QLARD

	30-0152	105,69	130
WK	30-0086	23,58	29
WB	30-0087	23,58	29
WC	30-0122	78,05	96
BO	30-0295	23,58	29

grubość rozety 8 mm

3 KLASA



STAL NIERDZEWNA

QUATTRO

	30-0116	101,63	125
WK	30-0086	23,58	29
WB	30-0087	23,58	29
WC	30-0122	78,05	96
BO	30-0295	23,58	29

grubość rozety 8 mm

3 KLASA



STAL NIERDZEWNA

CANDIX Q

	30-0099	97,56	120
WK	30-0086	23,58	29
WB	30-0087	23,58	29
WC	30-0130	75,61	93
BO	30-0295	23,58	29

grubość rozety 8 mm

3 KLASA



STAL NIERDZEWNA

QUATTRO SLIM

	30-0332	97,56	120
WK	30-0086	23,58	29
WB	30-0087	23,58	29
WC	30-0122	78,05	96
BO	30-0295	23,58	29

grubość rozety 8 mm

3 KLASA



CZARNY

NOVANTA Q

	30-0491	89,43	110
	30-0490	38,21	47
	30-0392	38,21	47
	30-0492	73,98	91
	30-0440	38,21	47

grubość rozety 8 mm

3 KLASA



STAL NIERDZEWNA

NOVANTA Q

	30-0084	71,54	88
	30-0086	23,58	29
	30-0087	23,58	29
	30-0130	75,61	93
	30-0295	23,58	29

grubość rozety 8 mm

3 KLASA



STAL NIERDZEWNA

UNO 3S

	30-0394	91,06	112
	30-0398	41,46	51
	30-0399	41,46	51
	30-0400	67,48	83

grubość rozety 3 mm



CZARNY

TOPAZ

	30-0390	89,43	110
	30-0490	38,21	47
	30-0392	38,21	47
	30-0391	73,98	91
	30-0440	38,21	47

grubość rozety 8 mm

3 KLASA



STAL NIERDZEWNA

TOPAZ

	30-0375	71,54	88
	30-0086	23,58	29
	30-0087	23,58	29
	30-0122	78,05	96
	30-0295	23,58	29

grubość rozety 8 mm

3 KLASA



NOWOŚĆ

KOMPLET KLAMKA + ROZETA WB

C PRO

STAL NIERDZEWNA

	30-0522	71,54	88
--	---------	--------------	-----------

grubość rozety 8 mm | mufy w standardzie

3 KLASA



GAŁKA QUATTRO

CZARNY

Stała	30-0393	78,86	97*
Ruchoma Prawa	30-0517	78,86	97*
Ruchoma Lewa	30-0516	78,86	97*

grubość rozety 8 mm

*CENA ZA 1 SZTUKĘ
3 KLASA



GAŁKA QUATTRO

STAL NIERDZEWNA

Stała	30-0120	73,98	91*
Ruchoma Prawa	30-0160	73,98	91*
Ruchoma Lewa	30-0159	73,98	91*

grubość rozety 8 mm

*CENA ZA 1 SZTUKĘ
3 KLASA



KLAMKO-GAŁKA QUATTRO

KLAMKA LEWA LUB PRAWA | GAŁKA RUCHOMA LUB STAŁA

	STAL NIERDZEWNA	CZARNY		
QUATTRO	165,04	203	-	-
QUATTRO SLIM	160,98	198	-	-
QLARD	168,29	207	-	-
OVALLIX Q	168,29	207	-	-
CANDIX Q	160,98	198	-	-
NOVANTA Q	139,02	171	170,73	210
MAXIMUS Q	168,29	207	-	-
TOPAZ	139,02	171	170,73	210

3 KLASA



CZARNY

NOVANTA

	30-0404	69,11	85
⓪ WK	30-0433	19,51	24
⓪ WB	30-0406	19,51	24
⓪ WC	30-0405	50,41	62
⓪ BO	30-0518	19,51	24

grubość rozety 10 mm

3 KLASA



STAL NIERDZEWNA

NOVANTA

	30-0002	51,22	63
⓪ WK	30-0005	12,20	15
⓪ WB	30-0006	12,20	15
⓪ WC	30-0007	42,28	52
⓪ BO	30-0294	12,20	15

grubość rozety 10 mm

3 KLASA



STAL NIERDZEWNA

NOVANTA

	30-0359	97,56	120
⓪ WK	30-0005	12,20	15
⓪ WB *	30-0370	12,20	15
⓪ WC *	30-0378	42,28	52
⓪ BO	30-0294	12,20	15

*grubość rozety 8mm
pozostałe rozety (WK, BO) grubość 10 mm

4 KLASA



CZARNY

OLARIX

	30-0389	69,11	85
⓪ WK	30-0433	19,51	24
⓪ WB	30-0406	19,51	24
⓪ WC	30-0405	50,41	62
⓪ BO	30-0518	19,51	24

grubość rozety 10 mm

3 KLASA



STAL NIERDZEWNA

OLARIX

	30-0001	51,22	63
⓪ WK	30-0005	12,20	15
⓪ WB	30-0006	12,20	15
⓪ WC	30-0007	42,28	52
⓪ BO	30-0294	12,20	15

grubość rozety 10 mm

3 KLASA



STAL NIERDZEWNA

OLARIX

	30-0358	97,56	120
⓪ WK	30-0005	12,20	15
⓪ WB *	30-0370	12,20	15
⓪ WC *	30-0378	42,28	52
⓪ BO	30-0294	12,20	15

*grubość rozety 8mm
pozostałe rozety (WK, BO) grubość 10 mm

4 KLASA



CZARNY

INVESTA

	30-0470	89,43	110
⓪ WK	30-0433	19,51	24
⓪ WB	30-0406	19,51	24
⓪ WC	30-0405	50,41	62
⓪ BO	30-0518	19,51	24

grubość rozety 10 mm

3 KLASA



STAL NIERDZEWNA

INVESTA

	30-0469	77,24	95
⓪ WK	30-0005	12,20	15
⓪ WB	30-0006	12,20	15
⓪ WC	30-0007	42,28	52
⓪ BO	30-0294	12,20	15

grubość rozety 10 mm

3 KLASA



KOMPLET KLAMKA + ROZETA WB

OLARIX OVAL

	30-0249	69,11	85
⓪ WB	30-0105	14,63	18

grubość rozety 10 mm

3 KLASA



STAL NIERDZEWNA

	30-0022	51,22	63
⓪ WK	30-0005	12,20	15
⓪ WB	30-0006	12,20	15
⓪ WC	30-0007	42,28	52
⓪ BO	30-0294	12,20	15

grubość rozety 10 mm

3 KLASA

CAPRIX



STAL NIERDZEWNA

	30-0024	82,11	101
⓪ WK	30-0005	12,20	15
⓪ WB	30-0006	12,20	15
⓪ WC	30-0007	42,28	52
⓪ BO	30-0294	12,20	15

grubość rozety 10 mm

3 KLASA

CANDIX



STAL NIERDZEWNA

	30-0310	59,35	73
⓪ WK	30-0005	12,20	15
⓪ WB	30-0006	12,20	15
⓪ WC	30-0007	42,28	52
⓪ BO	30-0294	12,20	15

grubość rozety 10 mm | mufy w standardzie

3 KLASA

OLARIX PRO



STAL NIERDZEWNA

	30-0003	54,47	67
⓪ WK	30-0005	12,20	15
⓪ WB	30-0006	12,20	15
⓪ WC	30-0007	42,28	52
⓪ BO	30-0294	12,20	15

grubość rozety 10 mm

3 KLASA

NERIX



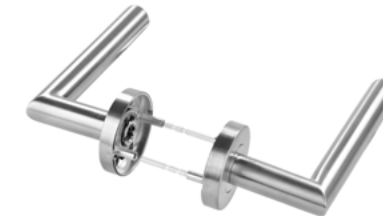
STAL NIERDZEWNA

	30-0004	54,47	67
⓪ WK	30-0005	12,20	15
⓪ WB	30-0006	12,20	15
⓪ WC	30-0007	42,28	52
⓪ BO	30-0294	12,20	15

grubość rozety 10 mm

3 KLASA

MAGIX



STAL NIERDZEWNA

	30-0311	59,35	73
⓪ WK	30-0005	12,20	15
⓪ WB	30-0006	12,20	15
⓪ WC	30-0007	42,28	52
⓪ BO	30-0294	12,20	15

grubość rozety 10 mm | mufy w standardzie

3 KLASA

NOVANTA PRO



GAŁKA PŁASKA

STAL NIERDZEWNA

Stała	30-0026	52,85	65*
Ruchoma uniwersalna	30-0371	52,85	65*

grubość rozety 10 mm

*CENA ZA 1 SZTUKĘ
3 KLASA



GAŁKA PŁASKA

CZARNY

Stała	30-0386	57,72	71*
Ruchoma uniwersalna	30-0521	57,72	71*

grubość rozety 10 mm

*CENA ZA 1 SZTUKĘ
3 KLASA



KLAMKO-GAŁKA

KLAMKA LEWA LUB PRAWA | GAŁKA RUCHOMA LUB STAŁA

	STAL NIERDZEWNA		CZARNY	
OLARIX	106,50	131	113,01	139
NOVANTA	106,50	131	113,01	139
INVESTA	129,27	159	134,96	166
CAPRIX	106,50	131	-	-
MAGIX	106,50	131	-	-
CANDIX	128,46	158	-	-
NERIX	106,50	131	-	-

3 KLASA



OLARIX 72

STAL NIERDZEWNA

| ◊ | WK 30-0387 **105,69** 130
 | ◊ | WB 30-0148 **105,69** 130
 KLAMKO-KLAMKA WK | 3 KLASA
 KLAMKO-KLAMKA WB



OLARIX 72

STAL NIERDZEWNA

| ◊ | WC 30-0149 **141,46** 174
 KLAMKO-KLAMKA WC | 3 KLASA



OLARIX 72

STAL NIERDZEWNA

| ◊ | WB 30-0520 **144,72** 178
 KLAMKO-GAŁKA WB STAŁA | 3 KLASA

ROZETY ZE STALI NIERDZEWNEJ

KOD PRODUKTU POD ZDJĘCIEM



30-0005 30-0006 30-0294 30-0086 30-0087 30-0295



30-0007 30-0131 30-0130 30-0122 30-0361



30-0433 30-0406 30-0518



30-0490 30-0392 30-0440 30-0405 30-0391 30-0492



OLARIX KRÓTKI

STAL NIERDZEWNA

| ◊ | WC 30-0373 **134,15** 165
 KLAMKO-KLAMKA WC | 3 KLASA



OLARIX KRÓTKI

STAL NIERDZEWNA

| | BO 30-0318 **104,07** 128
 KLAMKO-KLAMKA | 3 KLASA
 SZYLD BEZ OTWORU



OLARIX KRÓTKI

STAL NIERDZEWNA

| ◊ | WK 30-0385 **104,07** 128
 | ◊ | WB 30-0278 **104,07** 128
 KLAMKO-KLAMKA WK | 3 KLASA
 KLAMKO-KLAMKA WB



OLARIX KRÓTKI

STAL NIERDZEWNA

| ◊ | WB 30-0519 **135,77** 167
 KLAMKO-GAŁKA WB STAŁA | 3 KLASA

SAMOZAMYKACZE



TS68
EN 2/3/4

SKRZYDŁO: 1100 mm / 80 kg
SREBRNY Z RAMIENIEM
199,19 | 245



TS90
EN 3/4

SKRZYDŁO: 1100 mm / 80 kg
SREBRNY Z SZYNĄ ŚLIZGOWĄ
360,16 | 443

ASSA ABLOY



DC135
EN 3

SKRZYDŁO: 950 mm / 60 kg
CZARNY, SREBRNY Z SZYNĄ ŚLIZGOWĄ
289,43 | 356



GEZE-1500
EN 3/4

SKRZYDŁO: 1100 mm / 80 kg
SREBRNY Z RAMIENIEM
210,57 | 259
SREBRNY Z RAMIENIEM
BLOKOWANYM
319,51 | 393
EN 1
SKRZYDŁO: 750mm / 20kg
SREBRNY Z SZYNĄ ŚLIZGOWĄ
332,52 | 409



GEZE-2000 NV BC
EN 2-4

SKRZYDŁO: 1100 mm / 80 kg
SREBRNY Z RAMIENIEM
238,21 | 293
SREBRNY Z RAMIENIEM
BLOKOWANYM
386,18 | 475
PŁYTA MONTAŻOWA
34,96 | 43

funkcja VBC – tłumienie otwarcia



GROOM 200
EN 2/3/4/5

SKRZYDŁO: 1250 mm / 100 kg
TŁUMIENIE OTWARCIA
SREBRNY Z RAMIENIEM
226,02 | 278



TS PROFIL
EN 2/3/4/5

SKRZYDŁO: 1250 mm / 100 kg
TŁUMIENIE OTWARCIA
CZARNY, SREBRNY, BIAŁY, BRĄZOWY Z RAMIENIEM
215,45 | 265
Z RAMIENIEM BLOKOWANYM
308,94 | 380

KLAMKI ZEWNĘTRZNE

Festman

klamki z klasą



Festman
klamki z klasą

unique
spring system



K-K 72/92	176,42	217
K-P 72/92	176,42	217
ROZETA KRÓTKA	65,85	81
ROZETA DŁUGA	65,85	81

KLASA I	KLASA III
EXIT	EXIT
CZARNY	CZARNY
219,51	270
-	-
145,53	179
-	-



Festman
klamki z klasą

unique
spring system



K-K 72/92	176,42	217
ROZETA KRÓTKA	69,11	85
ROZETA DŁUGA 145MM	-	-

KLASA I	KLASA II	KLASA III
NOVA	NOVA	NOVA
CZARNY	CZARNY	CZARNY
186,99	230	217,89
268	268	268
77,24	95	110,57
136	136	136
82,93	102	124,39
153	153	153



Festman
klamki z klasą

unique
spring system



K-K 72/92	176,42	217
K-P 72/92	176,42	217
ROZETA KRÓTKA	65,85	81
ROZETA DŁUGA	65,85	81

KLASA I	KLASA III
EXIT	EXIT
INOX	INOX
219,51	270
-	-
145,53	179
-	-



Festman
klamki z klasą

unique
spring system



K-K 72/92	176,42	217
ROZETA KRÓTKA	69,11	85
ROZETA DŁUGA 145MM	-	-

KLASA I	KLASA II	KLASA III
NOVA	NOVA	NOVA
INOX	INOX	INOX
186,99	230	217,89
268	268	268
77,24	95	110,57
136	136	136
82,93	102	124,39
153	153	153



DOSTĘPNE
72 mm
90 mm
ROZSTAWY

VIA

NIKIEL VELVET | PATYNA VELVET

K-K 72/90	124,39	153
K-P 72/90	138,21	170
ROZETA	54,47	67

do wyczerpania zapasów



DOSTĘPNE
72 mm
ROZSTAWY

K-K 72
ROZETA
do wyczerpania zapasów



unique
spring system

I KLASA
antywilamianowości

TOTAL

INOX

KLASA III

K-K 72	186,99	230
ROZETA	116,26	143



DOSTĘPNE
72 mm
90 mm
ROZSTAWY

BELVIA

NIKIEL VELVET | PATYNA VELVET

K-K 72	-	-	124,39	153
K-K 90	124,39	153	124,39	153
ROZETA	54,47	67	54,47	67

do wyczerpania zapasów



unique
spring system



I KLASA
antywilamianowości

XEN

CZARNY | INOX

DOSTĘPNE
72 mm
ROZSTAWY

K-K 72	142,28	175
ROZETA	57,72	71



DOSTĘPNE
72 mm
ROZSTAWY



I KLASA
antywilamianowości

HAGA++

INOX CZARNY

K-K 72	138,00	169,74	157,00	193,11
ROZETA	51,00	62,73	61,00	75,03
ROZETA DŁUGA	55,00	67,65	67,00	82,41



DOSTĘPNE
72 mm
ROZSTAWY



I KLASA
antywilamianowości

NIAGARA++

INOX

K-K 72	130,00	159,90
ROZETA	51,00	62,73
ROZETA DŁUGA	55,00	67,65

WKŁADKI

Klucz indywidualny ID do systemu MasterKey WILKA	30,89 / 38
Klucz grupowy HS do systemu MasterKey WILKA	37,40 / 46
Klucz generalny GHS do systemu MasterKey WILKA	43,90 / 54

DOPLATY DO WKŁADEK

Ochrona przed działaniem słonej wody	47,97 / 59
Wykonanie wkładki z funkcją bezpieczeństwa (awaryjna)	26,02 / 32
Wykonanie wkładki z zębatką	26,02 / 32
Identyczne kodowanie	+15%
Wykonanie wkładki do wzoru klucza / karty	

Klasa B	66,67 / 82
Klasa C	77,24 / 95

Dodatkowy klucz do zamawianej wkładki

Klasa B	30,89 / 38
Klasa C	37,40 / 46

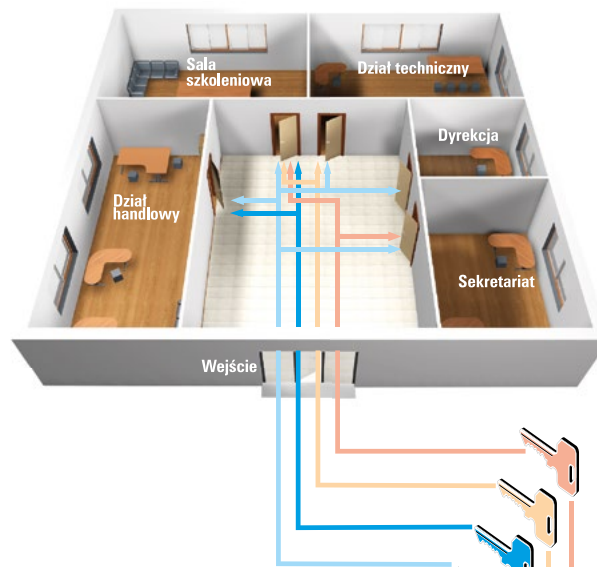
DOPLATY DO WKŁADEK MASTER KEY

Klucz Indywidualny - Domówienie	65,85 / 81
Klucz Grupowy HS - Domówienie	81,30 / 100
Klucz Generalny GHS - Domówienie	98,37 / 121
Domówienie poniżej 10 szt. wkładek	+15%
Domówienie wkładki do istniejącego systemu MK	+6%
Ochrona przeciwrozwierceniowa ABHIII - jednostronnie	20,33 / 25

* inne produkty oraz rozmiary na zamówienie

** kolor mosiądz indywidualna wycena

WILKA



* Master Key CZTERY KLUCZE ZAMIAST PIĘTNASTU

* Przykładowe rozwiązanie

W tym przykładowym rozwiązaniu w systemie MasterKey funkcjonują 4 klucze.

Gdyby ten sam obiekt nie był wyposażony w system do zapewnienia komunikacji, koniecznych byłoby 15 kluczy.

Lp.	Kodowanie	Oznaczenie drzwi	WZÓR Nazwa	Ilość		Typ wkładki	Rozmiar		Długość		Kolor	Dod. Funkcja	Klucze grupowe			
				Obudowa	Klucze		A	B	GHS	HS1			HS2	HS3		
1	001	20	Wejście	1		1400		35	40	1			x	x	x	x
2	002	27	Sekretariat	1		1400		G30	40	1			x	x	x	x
3	003	26	Dyrekcja	1		1400		35	40	1			x	x	x	x
4	004	25	Dział handlowy	1		1400		30	40	1			x	x	x	x
5	005	28	Dział techniczny	1		1400		G35	35	1			x	x	x	x
6	006	29	Sala szkoleniowa	1		1400		30	40	1			x	x	x	x

Ilość	1	1	1	1
Klucze grupowe	Dyrektor	Kierownik działu handlowego	Kierownik działu technicznego	Asystentka

MASTER KEY

WKŁADKI BĘBENKOWE DWUSTRONNE

WYMIAR	DWUSTRONNE	Z GAŁKĄ
	KOLOR: NIKIEL**	
26/26	125,20 / 154	131,71 / 162
26/30	125,20 / 154	131,71 / 162
26/35	134,15 / 165	139,84 / 172
26/40	143,90 / 177	150,41 / 185
26/45	153,66 / 189	158,54 / 195
30/30	125,20 / 154	131,71 / 162
30/35	134,15 / 165	139,84 / 172
30/40	143,90 / 177	150,41 / 185
30/45	153,66 / 189	158,54 / 195
30/50	162,60 / 200	168,29 / 207
30/55	173,17 / 213	177,24 / 218
35/35	143,90 / 177	150,41 / 185
35/40	153,66 / 189	158,54 / 195
35/45	162,60 / 200	168,29 / 207
35/50	173,17 / 213	177,24 / 218
35/55	182,11 / 224	187,80 / 231
40/40	162,60 / 200	168,29 / 207
40/45	173,17 / 213	177,24 / 218
40/50	182,11 / 224	187,80 / 231
40/55	191,06 / 235	196,75 / 242
45/45	182,11 / 224	187,80 / 231
45/50	191,06 / 235	196,75 / 242
45/55	200,00 / 246	206,50 / 254
50/50	200,00 / 246	206,50 / 254
50/55	253,66 / 312	258,54 / 318
55/55	269,92 / 332	273,98 / 337

KOMPLETY WKŁADEK W SYSTEMIE 1 KLUCZA

Wkłádki Wilka
5 kluczy w komplecie

W komplecie dwóch
wkładek (jedna wkładka
dwustronna, druga wkładka
z gálką) UJEDNOLICONE
KODOWANIE KLUCZY

NIKIEL
GAŁKA STANDARD



CZARNY
GAŁKA ELIPSA



MOSIĄDZ
GAŁKA STANDARD



Rozmiar	NIKIEL LUB MOSIĄDZ		CZARNY	
	Klasa B	Klasa C*	Klasa B	Klasa C*
26/35	200,81 / 247	256,91 / 316	395,12 / 486	539,84 / 664
26/40	214,63 / 264	268,29 / 330	411,38 / 506	565,04 / 695
26/45	226,83 / 279	278,86 / 343	426,02 / 524	582,11 / 716
26/50	237,40 / 292	289,43 / 356	443,09 / 545	599,19 / 737
26/55	250,41 / 308	300,00 / 369	472,36 / 581	616,26 / 758
30/30	191,06 / 235	246,34 / 303	378,86 / 466	514,63 / 633
30/35	187,80 / 231	236,59 / 291	395,12 / 486	539,84 / 664
30/40 nikiel**	143,09 / 176	182,93 / 225	308,13 / 379	565,04 / 695
30/45	214,63 / 264	257,72 / 317	426,02 / 524	582,11 / 716
30/50	226,83 / 279	289,43 / 356	443,09 / 545	599,19 / 737
30/55	250,41 / 308	300,00 / 369	472,36 / 581	616,26 / 758
30/60	260,98 / 321	310,57 / 382	488,62 / 601	633,33 / 779
30/65	273,98 / 337	321,14 / 395	504,07 / 620	651,22 / 801
35/35	214,63 / 264	268,29 / 330	411,38 / 506	565,04 / 695
35/40	226,83 / 279	278,86 / 343	426,02 / 524	582,11 / 716
35/45	237,40 / 292	289,43 / 356	443,09 / 545	599,19 / 737
35/50	250,41 / 308	300,00 / 369	472,36 / 581	616,26 / 758
35/55	260,98 / 321	310,57 / 382	488,62 / 601	633,33 / 779
35/60	273,98 / 337	321,14 / 395	504,07 / 620	651,22 / 801
35/65	285,37 / 351	331,71 / 408	520,33 / 640	667,48 / 821
40/40	237,40 / 292	268,29 / 330	443,09 / 545	599,19 / 737
40/45	250,41 / 308	300,00 / 369	472,36 / 581	616,26 / 758
40/50	243,90 / 300	310,57 / 382	488,62 / 601	633,33 / 779
40/55	260,16 / 320	321,14 / 395	504,07 / 620	651,22 / 801
40/60	285,37 / 351	331,71 / 408	520,33 / 640	667,48 / 821
40/65	296,75 / 365	344,72 / 424	535,77 / 659	685,37 / 843
45/45	243,90 / 300	310,57 / 382	488,62 / 601	633,33 / 779
45/50	273,98 / 337	321,14 / 395	504,07 / 620	651,22 / 801
45/55	285,37 / 351	331,71 / 408	520,33 / 640	667,48 / 821
45/60	296,75 / 365	344,72 / 424	535,77 / 659	685,37 / 843
45/65	309,76 / 381	353,66 / 435	551,22 / 678	702,44 / 864
50/50	246,34 / 303	331,71 / 408	520,33 / 640	667,48 / 821
50/55	296,75 / 365	344,72 / 424	535,77 / 659	685,37 / 843
50/60	309,76 / 381	353,66 / 435	551,22 / 678	702,44 / 864
50/65	344,72 / 424	386,18 / 475	633,33 / 779	752,85 / 926
55/55	309,76 / 381	353,66 / 435	551,22 / 678	702,44 / 864
55/60	344,72 / 424	386,18 / 475	633,33 / 779	752,85 / 926
55/65	377,24 / 464	416,26 / 512	681,30 / 838	770,73 / 948
60/60	377,24 / 464	416,26 / 512	681,30 / 838	770,73 / 948
60/65	412,20 / 507	447,97 / 551	729,27 / 897	786,99 / 968
30/40 mosiądz	195,12 / 240	239,84 / 295		

*WKŁADKA W WYMIARZE 26 POSIADA ATEST KL. B ORAZ PROFIL KLUCZA KLASY C

**CENY SPECJALNE

WILKA



1. Stalowe i mosiężne kolki bębena i korpusu utwardzone powłoką niklową.
2. Kolki grzybkowe jako zabezpieczenie „antypikowe”.
3. Stalowe hartowane kolki w korpusie chroniące przed przewierceniem.
4. Stalowe hartowane kolki w bębenu chroniące przed przewierceniem



1. Stalowe i mosiężne kolki bębena i korpusu utwardzone powłoką niklową.
2. Kolki grzybkowe jako zabezpieczenie „antypikowe”.
3. Stalowe hartowane kolki w korpusie chroniące przed przewierceniem.
4. Stalowe hartowane kolki w bębenu chroniące przed przewierceniem.
5. Specjalny chroniony profil klucza.

DWUSTRONNE



Z GAŁKĄ



WKŁADKI BĘBENKOWE POJEDYNCZE

Rozmiar	NIKIEL LUB MOSIĄDZ				CZARNY			
	Klasa B		Klasa C*		Klasa B		Klasa C*	
	dwustronne	z gálką	dwustronne	z gálką	dwustronne	z gálką	dwustronne	z gálką
26/26	104,07 / 128	124,39 / 153	161,79 / 199	189,43 / 233	186,99 / 230	230,08 / 283	254,47 / 313	300,81 / 370
26/30	104,07 / 128	124,39 / 153	161,79 / 199	189,43 / 233	186,99 / 230	230,08 / 283	254,47 / 313	300,81 / 370
26/35	109,76 / 135	132,52 / 163	169,92 / 209	196,75 / 242	197,56 / 243	239,84 / 295	264,23 / 325	310,57 / 382
26/40	116,26 / 143	139,84 / 172	178,05 / 219	204,07 / 251	207,32 / 255	250,41 / 308	274,80 / 338	321,14 / 395
26/45	124,39 / 153	147,97 / 182	186,99 / 230	211,38 / 260	217,89 / 268	260,16 / 320	284,55 / 350	330,89 / 407
26/50	132,52 / 163	154,47 / 190	194,31 / 239	220,33 / 271	227,64 / 280	270,73 / 333	295,12 / 363	341,46 / 420
26/55	139,84 / 172	161,79 / 199	200,00 / 246	228,46 / 281	236,59 / 291	280,49 / 345	304,88 / 375	351,22 / 432
30/30	104,07 / 128	125,20 / 154	161,79 / 199	189,43 / 233	186,99 / 230	230,08 / 283	254,47 / 313	300,81 / 370
30/35	109,76 / 135	132,52 / 163	169,92 / 209	196,75 / 242	197,56 / 243	239,84 / 295	264,23 / 325	310,57 / 382
30/40	116,26 / 143	141,46 / 174	178,05 / 219	204,07 / 251	207,32 / 255	252,85 / 311	274,80 / 338	321,14 / 395
30/45	124,39 / 153	147,97 / 182	186,99 / 230	211,38 / 260	217,89 / 268	260,16 / 320	284,55 / 350	330,89 / 407
30/50	132,52 / 163	154,47 / 190	194,31 / 239	220,33 / 271	227,64 / 280	270,73 / 333	295,12 / 363	341,46 / 420
30/55	139,84 / 172	161,79 / 199	200,00 / 246	228,46 / 281	236,59 / 291	280,49 / 345	304,88 / 375	351,22 / 432
30/60	146,34 / 180	168,29 / 207	209,76 / 258	235,77 / 290	247,15 / 304	291,06 / 358	315,45 / 388	361,79 / 445
30/65	153,66 / 189	176,42 / 217	217,89 / 268	243,90 / 300	256,91 / 316	300,81 / 370	325,20 / 400	371,54 / 457
35/35	116,26 / 143	139,84 / 172	178,05 / 219	204,07 / 251	207,32 / 255	250,41 / 308	274,80 / 338	321,14 / 395
35/40	124,39 / 153	147,97 / 182	186,99 / 230	211,38 / 260	217,89 / 268	260,16 / 320	284,55 / 350	330,89 / 407
35/45	132,52 / 163	154,47 / 190	194,31 / 239	220,33 / 271	227,64 / 280	270,73 / 333	295,12 / 363	341,46 / 420
35/50	139,84 / 172	161,79 / 199	200,00 / 246	228,46 / 281	236,59 / 291	280,49 / 345	304,88 / 375	351,22 / 432
35/55	146,34 / 180	168,29 / 207	209,76 / 258	235,77 / 290	247,15 / 304	291,06 / 358	315,45 / 388	361,79 / 445
35/60	153,66 / 189	176,42 / 217	217,89 / 268	243,90 / 300	256,91 / 316	300,81 / 370	325,20 / 400	371,54 / 457
35/65	160,98 / 198	183,74 / 226	224,39 / 276	252,03 / 310	267,48 / 329	310,57 / 382	334,15 / 411	381,30 / 469
40/40	132,52 / 163	154,47 / 190	194,31 / 239	220,33 / 271	227,64 / 280	270,73 / 333	295,12 / 363	341,46 / 420
40/45	139,84 / 172	161,79 / 199	200,00 / 246	228,46 / 281	236,59 / 291	280,49 / 345	304,88 / 375	351,22 / 432
40/50	146,34 / 180	168,29 / 207	209,76 / 258	235,77 / 290	247,15 / 304	291,06 / 358	315,45 / 388	361,79 / 445
40/55	153,66 / 189	176,42 / 217	217,89 / 268	243,90 / 300	256,91 / 316	300,81 / 370	325,20 / 400	371,54 / 457
40/60	160,98 / 198	183,74 / 226	224,39 / 276	252,03 / 310	267,48 / 329	310,57 / 382	334,15 / 411	381,30 / 469
40/65	168,29 / 207	191,06 / 235	233,33 / 287	259,35 / 319	277,24 / 341	320,33 / 394	344,72 / 424	391,06 / 481
45/45	146,34 / 180	168,29 / 207	209,76 / 258	235,77 / 290	247,15 / 304	291,06 / 358	315,45 / 388	361,79 / 445
45/50	153,66 / 189	176,42 / 217	217,89 / 268	243,90 / 300	256,91 / 316	300,81 / 370	325,20 / 400	371,54 / 457
45/55	160,98 / 198	183,74 / 226	224,39 / 276	252,03 / 310	267,48 / 329	310,57 / 382	334,15 / 411	381,30 / 469
45/60	168,29 / 207	191,06 / 235	233,33 / 287	259,35 / 319	277,24 / 341	320,33 / 394	344,72 / 424	391,06 / 481
45/65	176,42 / 217	198,37 / 244	239,84 / 295	267,48 / 329	286,99 / 353	330,08 / 406	354,47 / 436	400,81 / 493
50/50	160,98 / 198	183,74 / 226	224,39 / 276	252,03 / 310	267,48 / 329	310,57 / 382	334,15 / 411	381,30 / 469
50/55	168,29 / 207	191,06 / 235	233,33 / 287	259,35 / 319	277,24 / 341	320,33 / 394	344,72 / 424	391,06 / 481
50/60	176,42 / 217	198,37 / 244	239,84 / 295	267,48 / 329	286,99 / 353	330,08 / 406	354,47 / 436	400,81 / 493
50/65	198,37 / 244	221,14 / 272	264,23 / 325	291,06 / 358	332,52 / 409	379,67 / 467	400,00 / 492	450,41 / 554
55/55	176,42 / 217	198,37 / 244	239,84 / 295	267,48 / 329	286,99 / 353	330,08 / 406	354,47 / 436	400,81 / 493
55/60	198,37 / 244	221,14 / 272	264,23 / 325	291,06 / 358	332,52 / 409	379,67 / 467	400,00 / 492	450,41 / 554
55/65	221,14 / 272	243,90 / 300	289,43 / 356	316,26 / 389	364,23 / 448	410,57 / 505	430,89 / 530	480,49 / 591
60/60	221,14 / 272	243,90 / 300	289,43 / 356	316,26 / 389	364,23 / 448	410,57 / 505	430,89 / 530	480,49 / 591
60/65	243,90 / 300	267,48 / 329	312,20 / 384	339,84 / 418	394,31 / 485	441,46 / 543	461,79 / 568	512,20 / 630

Wkładki dwustronne (klucz pionowy)	
26/36 nikiel	27,64 / 34
26/36 czarny	37,40 / 46
26/36 mosiądz NOWOŚĆ	27,64 / 34
26/40 nikiel NOWOŚĆ	30,08 / 37
30/30 nikiel	26,83 / 33
30/30 czarny	38,21 / 47
30/35 nikiel	28,46 / 35
30/35 czarny	38,21 / 47
30/40 nikiel	30,08 / 37
30/40 czarny	39,84 / 49
30/50 nikiel	35,77 / 44
30/50 mosiądz	35,77 / 44
35/35 nikiel	30,08 / 37
35/40 nikiel	37,40 / 46
35/40 czarny	47,15 / 58
35/45 nikiel	38,21 / 47
40/40 nikiel	37,40 / 46
40/45 nikiel	37,40 / 46
45/45 nikiel NOWOŚĆ	39,02 / 48
40/50 nikiel	39,02 / 48
45/50 nikiel	39,84 / 49
Wkładki jednostronne z gałką (klucz pionowy)	
G30/30 nikiel	33,33 / 41
G30/30 czarny	43,09 / 53
G30/35 nikiel	33,33 / 41
G30/35 czarny NOWOŚĆ	43,90 / 54
G30/40 nikiel	34,96 / 43
G30/40 mosiądz	32,52 / 40
G30/40 czarny	45,53 / 56
G35/30 nikiel	33,33 / 41
G35/30 czarny	43,90 / 54
G40/30 nikiel	34,96 / 43
G40/30 mosiądz	32,52 / 40
G40/30 czarny	45,53 / 56
G50/35 mosiądz	39,84 / 49

Komplety dwóch wkładek (klucz pionowy)		KLUCZ NACINANY
30/40+G30/40 nikiel	66,67 / 82	
30/40+G30/40 mosiądz	64,23 / 79	
30/40+G40/30 nikiel	66,67 / 82	
30/40+G40/30 mosiądz	64,23 / 79	
30/50+G30/50 nikiel	72,36 / 89	
30/50+G30/50 mosiądz	69,11 / 85	
30/50+G50/30 nikiel	72,36 / 89	
30/50+G50/30 mosiądz	69,11 / 85	
Wkładki dwustronne (klucz poziomy)		
30/45 nikiel	33,33 / 41	
30/50 nikiel	36,59 / 45	
Wkładki jednostronne z gałką (klucz poziomy)		
G30/45 nikiel	39,84 / 49	
G30/50 nikiel	41,46 / 51	
G50/30 nikiel	41,46 / 51	
Komplety dwóch wkładek (klucz poziomy)		
30/35+G30/35 nikiel	65,85 / 81	
30/35+G35/30 nikiel	65,85 / 81	
30/40+G30/40 nikiel	68,29 / 84	
30/40+G40/30 nikiel	68,29 / 84	
30/45+G30/45 nikiel	71,54 / 88	
30/45+G45/30 nikiel	71,54 / 88	
30/50+G30/50 nikiel	73,98 / 91	
30/50+G50/30 nikiel	73,98 / 91	

WKŁADKI DWUSTRONNE

Rozmiar	W5	GERDA	
	nikiel	mosiądz	nikiel
26/35	40,65 / 50	-	-
28/36	-	45,53 / 56	49,59 / 61
30/30	36,59 / 45	41,46 / 51	45,53 / 56
30/35	40,65 / 50	45,53 / 56	49,59 / 61
30/40	42,28 / 52	49,59 / 61	54,47 / 67
30/45	43,90 / 54	54,47 / 67	54,47 / 67
30/50	47,15 / 58	58,54 / 72	62,60 / 77
30/55	-	62,60 / 77	67,48 / 83
35/35	42,28 / 52	49,59 / 61	54,47 / 67
35/40	43,90 / 54	54,47 / 67	58,54 / 72
35/45	47,15 / 58	58,54 / 72	62,60 / 77
35/50	52,03 / 64	62,60 / 77	67,48 / 83
35/55	52,03 / 64	67,48 / 83	71,54 / 88
35/60	60,16 / 74	-	-
40/40	47,15 / 58	58,54 / 72	62,60 / 77
40/45	52,03 / 64	62,60 / 77	67,48 / 83
40/50	54,47 / 67	67,48 / 83	71,54 / 88
40/55	60,16 / 74	-	-
45/45	52,03 / 64	67,48 / 83	71,54 / 88
45/50	63,41 / 78	-	-
50/50	62,60 / 77	-	-

WKŁADKI JEDNOSTRONNE Z GAŁKĄ

Rozmiar	GERDA	
	mosiądz	nikiel
G30/30	55,28 / 68	60,16 / 74
G30/35	60,16 / 74	64,23 / 79
G30/40	64,23 / 79	68,29 / 84
G30/45	69,11 / 85	68,29 / 84
G30/50	73,17 / 90	77,24 / 95
G35/30	60,16 / 74	64,23 / 79
G35/35	64,23 / 79	68,29 / 84
G35/40	69,11 / 85	73,17 / 90
G35/45	73,17 / 90	77,24 / 95
G35/50	77,24 / 95	82,11 / 101
G35/55	82,11 / 101	86,18 / 106
G36/28	60,16 / 74	64,23 / 79
G40/30	64,23 / 79	68,29 / 84
G40/35	69,11 / 85	73,17 / 90
G40/40	73,17 / 90	77,24 / 95
G40/50	82,11 / 101	86,18 / 106
G45/30	69,11 / 85	68,29 / 84
G45/35	73,17 / 90	77,24 / 95
G45/45	82,11 / 101	86,18 / 106
G50/30	73,17 / 90	77,24 / 95
G50/35	77,24 / 95	82,11 / 101
G50/40	82,11 / 101	86,18 / 106





WIZJER SZEROKOKĄTNY

(CENA ZA SZT.)

WIZJER DUŻY Ø16, ZAKRES 40-70 mm

CHROM, ŻŁOTY, PATYNA, SATYNA **39,84** | 49



WIZJER SZEROKOKĄTNY

(CENA ZA SZT.)

WIZJER MAŁY Ø14, ZAKRES 37-65 mm

CHROM **13,82** | 17

CZARNY **16,26** | 20

WIZJER MAŁY Ø14, ZAKRES 50-75 mm

CHROM **16,26** | 20

OD4 PATYNA

OD4 SATYNA



OD3 PATYNA

OD3 SATYNA



ODBÓJ WOLNOSTOJĄCY

NISKI Ø 105MM H=50MM
WYSOKI Ø 70MM H=78MM

OD4 PATYNA 22-0918

34,15 | 42

OD4 SATYNA 22-0916

OD3 PATYNA 22-0917

34,15 | 42

OD3 SATYNA 22-0915



ODBÓJ GUMOWY WKREĆANY

CZARNY

MAŁY
Ø 35 mm H=28 mm

22-0390 **5,93** | 7,30

DUŻY
Ø 50 mm H=60 mm

22-0366 **17,89** | 22



ODBÓJ DRZWIOWY

STAL NIERDZEWNA

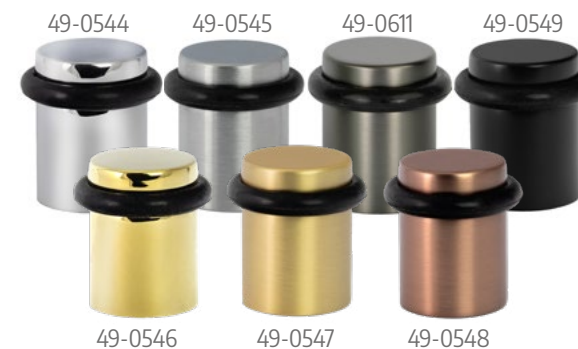
WALEC
Ø 30 mm H=40 mm

30-0111 **33,33** | 41

PÓŁKULA ŚCIĘTA
Ø 44 mm H=25 mm

30-0114 **23,58** | 29

ODBOJE I WIZJERY



49-0544

49-0545

49-0611

49-0549

49-0546

49-0547

49-0548

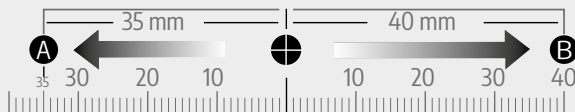
HECTOR ODBÓJ DRZWIOWY

Ø 28mm H=38mm

ŻŁOTY PVD, ŻŁOTY-SATYNA, CHROM, MIEDŹ-SATYNA, **39,02** | 48
CZARNY, ANTRACYT, CHROM SZCZOTKOWANY

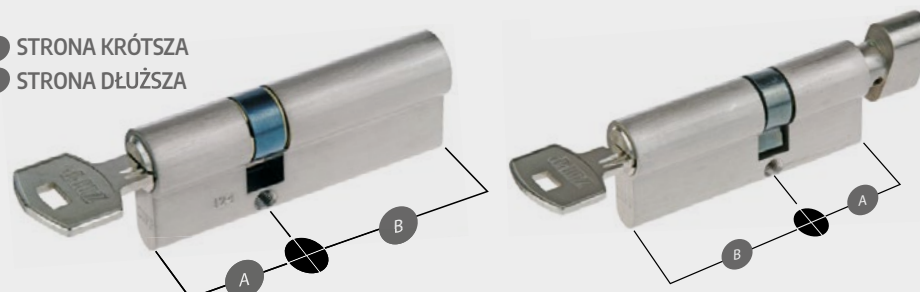
JAK ZMIERZYĆ WKŁADKĘ?

Po zamontowaniu wkładka bębnowa nie może wystawać poza szyld więcej niż 3 mm, co zapewnia bezpieczeństwo antywłamaniowe. Długość wkładki mierzona jest od początku bębna do środka śruby mocującej. Należy podać wymiar strony wewnętrznej A oraz strony wewnętrznej B. Jeżeli jest to wkładka z galką konieczne jest dodatkowo określenie, po której stronie ma się ona znajdować.

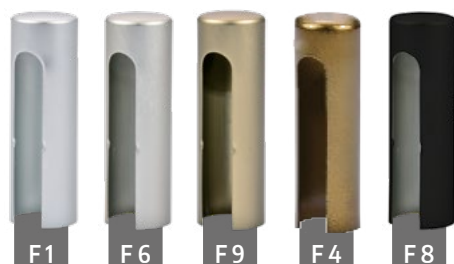


A STRONA KRÓTSZA

B STRONA DŁUŻSZA



NASADKI I TULEJE



NASADKI ALUMINOWE PROSTE AXA

PRODUKT NA ZAMÓWIENIE
Ø 20 mm H=66 mm

F 1, F9, F6	15,45 19
F4, F8	19,51 24

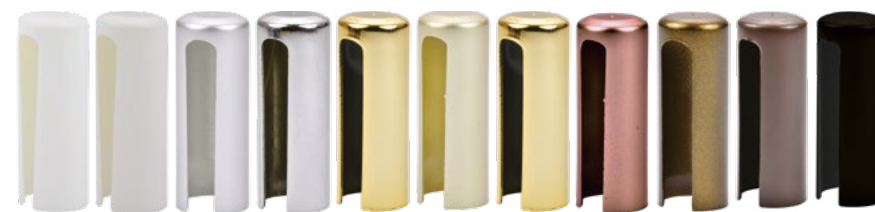


TULEJE KWADRATOWE ABS

ŚR.ZEW.OTWORU Ø 40 mm
ŚR.WEW.OTWORU Ø 36 mm
GR.DRZWI 35-47 mmm

BIAŁY-MATOWY, CHROMOWANY, CHROMOWANY-MATOWY,
NIKLOWANY-MATOWY, POZŁACANY-MATOWY, PATYNA, CZARNY-MATOWY

CENA ZA KPL.	20,33 25
--------------	------------



NASADKI NYLONOWE PROSTE

	POZŁACANY, POZŁACANY-MATOWY, PATYNA, MIEDŹ SATYNA, CHROMOWANY, CHROMOWANY-MATOWY, NIKLOWANY-MATOWY	BIAŁY, BRĄZOWY	BIAŁY-MATOWY, CZARNY-MATOWY
Ø 14 mm, H=45 mm	5,85 7,20	2,44 3,00	5,85 7,20
Ø 15 mm, H=45 mm			
Ø 16 mm, H=45 mm			
Ø 20 mm, H=59 mm			



NASADKI NYLONOWE PROSTE

	POZŁACANY, POZŁACANY-MATOWY, PATYNA, MIEDŹ SATYNA, CHROMOWANY, CHROMOWANY-MATOWY, NIKLOWANY-MATOWY	BIAŁY, BRĄZOWY	BIAŁY-MATOWY, CZARNY-MATOWY
Ø 13,5 mm	5,12 6,30	2,68 3,30	5,85 7,20

SPIS TREŚCI

KLAMKI AUTORSKIE

4,5	FLAT	N
6,7	FLOW	N
2,3	FOLD	N

KLAMKI NA ROZETACH UKRYTYCH

8,9	CUBE	
8	CUBE INSERT	
11	ENZO FIT	N
10	HEX FIT	
8	IMPERIA	N
9	LIVORNO FIT	
11	LUCA INSERT	
10	MAVIC	
9	SONIC	
11	VENTO FIT	
11	VENTUS	
10	VERIS FIT	

KLAMKI NA ROZETACH PROSTOKĄTNYCH I OWALNYCH

12	BRAVA	
13	JACOB	
13	STARK FIT	

KLAMKI NA ROZETACH KWADRATOWYCH

19	COSMO	
17	COSMO FIT	
27	CRUZ FIT	
16	DIVO Q FIT	
28	EUFORIO	
28	EUFORIO FIT	

20,21	EVER FIT	
26	EZZA Q FIT	N
15	FELICE FIT	
27	FLAVIO FIT	
14	FRESIA FIT	
25	GAŁKA Q FIT KWADRATOWA	
15	GRANADA FIT	N
16	HEAVY FIT	
24	HUGO FIT	
20,21	ICON FIT	
23	LIBRA	
19	LIMA FIT	
23	METRIK Q	
17	METRIK Q FIT	
20,21	MIRAGE Q FIT	
24	NESH Q	
16	QBIK FIT	
22	SEMPRE FIT	N
26	SNAP FIT	N
26	SPARK FIT	N
25	SPY Q	
25	SPY Q FIT	
22	TENDER FIT	
28	TITO FIT	
20	TOTAL Q	
14	TOTAL Q FIT	
15	TOTAL Q INSERT FIT	
26	VAVA Q FIT	
23	VINCI Q FIT	
21	VIP	
17	VIP FIT	
24	WARNA	
18	WARNA FIT	
22	ZOE FIT	

KLAMKI NA ROZETACH OKRĄGŁYCH

33	ANDREA FIT	
34	CASCADE FIT	
31	CREO FIT	
39	DECO FIT	N
31	DIVO FIT	
38	ERIKA	
34	ERIS FIT	
39	EZZA FIT	N
34	FADO FIT	
30	FRELLA FIT	
40	GAŁKA FIT OKRĄGŁA	
36	JULIA	
36	JULIA FIT	
29	LIVIA FIT	
30	MADLEN FIT	
29	MAFF FIT	
38	MALAGA	
39	MILA FIT	N
34	MIRAGE FIT	
38	MIRIAM	
38	NESH	
36	NESH FIT	
35	ONO FIT	
37	PETRA	
33	RADIUS FIT	
32	RITA FIT	N
29	SORELLA FIT	
39	VAVA FIT	
37	VINCI FIT	
35	YOKO FIT	

KLAMKI EKONOMICZNE

42, 44	ATENA	
41	BELIA	
41	DALIA	
44	DORIS	
42	DOTTY	
42	DOTTY Q	
44, 45	ECONO K	
44	ECONO Q	
41	ENTRA	
41, 44	FLIP	
42, 43	LARGO	
43	MALAGA	
43	MEGAN	
43	MIRIAM	
42	QUANTA	
41	ROKA	
42	ROMEO	
44	SLICK	
41	TOMA	

KLAMKI ZE STALI NIERDZEWNEJ

47	C PRO	N
49	CANDIX	
46	CANDIX Q	
49	CAPRIX	
46	DUE 3S	
49	GAŁKA PŁASKA	
47	GAŁKA QUATTRO	

48	INVESTA	
49	KLAMKO-GAŁKA	
47	KLAMKO-GAŁKA QUATTRO	
49	MAGIX	
46	MAXIMUS Q	
49	NERIX	
48	NOVANTA	
49	NOVANTA PRO	
47	NOVANTA Q	
48	OLARIX	
50	OLARIX 72	
50	OLARIX KRÓTKI	
48	OLARIX OVAL	
49	OLARIX PRO	
46	OVALIX Q	
46	QLARD	
46	QUATTRO	
46	QUATTRO SLIM	
50	ROZETY ZE STALI NIERDZEWNEJ	
46	SEI 3S	
47	TOPAZ	
47	UNO 3S	

KLAMKI ZEWNĘTRZNE

53	BELVIA	
52	EXIT	
53	HAGA ++	
53	NIAGARA ++	
52	NOVA	
53	TOTAL	
53	VIA	
53	XEN	

POZOSTAŁE

58	NASADKI I TULEJE	
57	ODBOJE I WIZJERY	
51	SAMOZAMYKACZE	
54,55	WKŁADKI WILKA	
56	WKŁADKI ZIPP, W5, GERDA	



REGION A

Regionalny Kierownik Sprzedaży

Ireneusz Duraj

ireneusz.duraj@vds.pl

+48 664 115 951

Koordinator Regionu Sprzedaży

Agnieszka Krawczyk

agnieszka.krawczyk@vds.pl

+48 600 907 414

32 770 91 40-42 wew. 1

REGION B

Regionalny Kierownik Sprzedaży

Aneta Bechta

aneta.bechta@vds.pl

+48 795 444 498

Koordinator Regionu Sprzedaży

Magdalena Warzecha

magdalena.warzecha@vds.pl

+48 600 907 413

32 770 91 40-42 wew. 2

KATALOG ONLINE



CENY OBOWIĄZUJĄ OD 01.03.2025
DO KOLEJNEJ EDYCJI KATALOGU.

REGION C

Regionalny Kierownik Sprzedaży

Albert Lizik

albert.lizik@vds.pl

+48 664 115 950

Koordinator Regionu Sprzedaży

Agnieszka Jędrzejczyk

agnieszka.jedrzejczyk@vds.pl

+48 600 907 417

32 770 91 40-42 wew. 3

REGION D

Regionalny Kierownik Sprzedaży

Witosław Wandzel

witoslaw.wandzel@vds.pl

+48 600 960 175

Koordinator Regionu Sprzedaży

Magdalena Selcer

magdalena.selcer@vds.pl

+48 728 418 105

32 770 91 40-42 wew. 4

REGION E

Regionalny Kierownik Sprzedaży

Andrzej Fik

andrzej.fik@vds.pl

+48 600 960 630

Koordinator Regionu Sprzedaży

Katarzyna Szewczyk

katarzyna.szewczyk@vds.pl

+48 600 907 415

32 770 91 40-42 wew. 5

